

AUS DEM INHALT

**Frühling 2011 –
Aufbruch oder
Depression?** S. 2-3



**Alex Conti –
Nachlese zum
Frauentag** S. 4-5



**Logistikkreuz
des Altertums** S. 6-9

KLEINANZEIGEN S. 12-13

HOROSKOP S. 13

REZEPT-IDEE S. 13

MAN ERZÄHLT SICH S. 23



Quelle: www.pixeio.de

- Anzeige -

Sonderseiten zur 7. Schwalm-Eder-Schau in Fritzlar

Sonderthema:
Gesundheit & Wellness



Sonderthema: Gesundheit & Wellness
Ideeller Träger und Schirmherr:
Landkreis Schwalm-Eder

orendt. fotostudio

Passfotos nach aktuellen Richtlinien -
Bewerbungsfotos die überzeugen!

Johann-Siegmund-Schuckert-Str.1
Tel: +49 (0)561 49 122 44

34225 Baunatal
www.orendtfotostudio.de

Frühling 2011 – Aufbruch oder Depression?

Die verschiedenen Aspekte des Frühlings

Chattengau (rs). Was blüht zuerst, die Schneeglöckchen oder die Krokusse? Wenn diese Frage beim Einkaufen in den Geschäften Gudensbergs oder abends in den Gasthäusern Edermündes diskutiert wird, ist eines sicher: Der Winter geht zu Ende. Wenn Sie diese Ausgabe des Treffpunkts Chattenmarkt in der Hand halten, ist der Frühling gerade mal eine Woche alt. Wer sich in und um Niedenstein oder Gudensberg umsieht, hat gewiss mindestens eine der beiden Pflanzen entdeckt.

der Natur hundertprozentig abhängig waren lebenswichtig.

Eigentlich wurden zum Frühlingsanfang die Eier bemalt

An Alban Eiler oder Ostara ist der Frühling sichtbar geworden. Blumen sprießen, das „Licht der Erde“ (so die Übersetzung von Alban Eiler) wird gefeiert. Es wächst bis zum 21. Juni von Monat zu Monat weiter. Es war ein freudiges Fest voller Lachen und Fröh-

Wintergärten, Terrassen- und Haustür-Überdachungen



Fordern Sie unsere kostenlose Info-Mappe an.
34266 Niestetal - Infobüro
 Tel. (05 61) 9 52 10 00 · www.metam.de

metam

Gefeiert wird der Frühlingsanfang stets am 21. März. Anlass ist die so genannte Frühlingstagundnachtgleiche, also der Tag, an dem Tag und Nacht gleich lang sind. Für unsere Vorfahren in vorchristlicher Zeit war die Frühjahrstagundnachtgleiche – im Keltischen zum Beispiel Alban Eiler genannt – ein extrem wichtiger Tag. In Sonnenobservatorien der Vorgeschichte, wie in Stonehenge oder Goseck (Sachsen-Anhalt), waren diese Tage markiert, um die Zeitpunkte für Aussaat und Ernte bestimmen zu können. Das war in Zeiten, wo Menschen von

lichkeit, auch das keltische Völgelfest genannt. Die Kelten gingen in der Morgendämmerung hinaus, um die Rückkehr der Zugvögel zu beobachten. Eier und Küken symbolisierten die Verbindungen der Druiden zu den Vögeln. Eier waren Symbole der Wiedergeburt und der Fruchtbarkeit. Deshalb wurden sie bemalt und zwar mit Symbolen von Wünschen, die sich in diesem Jahr erfüllen sollten. Durch die Christianisierung ließ man den Heiden ihre Bräuche, verlegte das Eierfärben aber auf einen neuen Feiertag: Ostern.



Eigentlich gehören Eier zum Frühlingsanfang (Foto: nh)



Die Frühlingsboten: Krokusse

(Foto: Judith Sander)

Verschiedene Definitionen für den Frühlingsbeginn

Allerdings kann der Anfang der Jahreszeit Frühling sowohl astronomisch, meteorologisch als auch phänologisch (nach dem Entwicklungsstand der Pflanzen) bestimmt werden. Je nach Betrachtungsweise fällt er jedes Jahr auf einen anderen Tag, ist am 21. März oder meteorologisch sogar schon am 1. März. Die gängige Definition, also die astronomische ist übrigens keineswegs so exakt festgelegt. Dieser Zeitpunkt variiert und fällt gelegentlich – abhängig vom Abstand zum letzten Schaltjahr – auf den 20. oder sogar auf den 19. März. Ab 2012 ist Frühlingsanfang eigentlich neun Jahre lang am 20. März. Dass deshalb alle Kalender dieser Erde geändert werden, ist unwahrscheinlich. Da waren die Sonnenobservatorien der Frühgeschichte tatsächlich präziser.

und des Flieders bis zum Blühbeginn der Ebereschen und des Wiesenfuchsschwanzes, erklärt Wikipedia.

Der Frühling reist mit 1,7 km/h

Je nach geografischer Lage, nach der Höhe und abhängig von den großen Klimagebieten, verlaufen die einzelnen Frühlingsphasen anders. In Städten beginnt der Frühling oft früher als auf dem Lande. Der Tendenz nach beginnt die blühende Jahreszeit in Europa stets früher.

Vom Südwesten Portugals Ende Februar bewegt sich der Vollfrühling über Europa und erreicht Finnland Ende Mai. Er benötigt rund 90 Tage für eine Strecke von 3.600 Kilometern. D.h. er schafft durchschnittlich 40 Kilometer pro Tag. Die Reisegeschwindigkeit des Frühlings beträgt demnach

Phänologisch erfolgt der Frühling in Mitteleuropa in drei Phasen:

- Im Vorfrühling blühen Schneeglöckchen oder Haselnuss. Die Phase dauert bis die Weidenkätzchen pollengelb sind.
- Im Erstfrühling blühen zunächst die Forsythien, der Laubaustrieb der Stachelbeere beginnt und zum Ende dieser Phase blühen die Birnbäume.
- Der Vollfrühling dauert vom Blühbeginn der Apfelbäume

ReiseAgentur
www.palmtouren.de
Claudia Kraft-Schartner
Klapperweg 15
34295 Edermünde
Tel.: 05603/915907
Fax: 05603/2448
info.fernreisen@t-online.de

Themenabende im Reisebüro
 freitags 18.00 - 21.00 Uhr
 informieren u. schlemmen



Im rekonstruierten Sonnenobservatorium von Goseck waren die Sonnenwenden sowie die Tagundnachtgleichen mit Durchlässen markiert (Foto: nh)

1,7 km/h. Ein strammer Fußgänger, der nicht von Frühjahrsmüdigkeit geplagt ist, könnte da glatt mithalten.

Selbstmord bei Sonnenschein – Ursache Frühjahrsdepression

Nun möchte man meinen, wenn die Sonne und die Blüten zurückkehren, die Tage länger und heller werden, müsste es jedem Menschen gut gehen. Strahlender Sonnenschein, die Menschen freuen sich, den harten Winter hinter sich lassen zu können und genießen den Frühling. Es ist eine Tatsache, so belegen Statisti-

ken seit fast 200 Jahren, dass die Suizidrate im späten Frühjahr und Frühsommer am höchsten ist.

Auch wenn es schwer vorstellbar ist, dass Menschen müde vom Leben sind, wenn überall das Leben aufblüht und erwacht.

Die meisten Menschen glauben, dass es uns im Herbst, wenn die Blätter fallen und die so genannte Herbstdepression um sich greift, am schlechtesten gehen müsse. Ein wenig stimmt das, aber die Frühjahrsdepression ist für viele Menschen weit schlimmer: „Allen geht es gut, nur mir nicht“. Hilfe gibt es heute nicht nur bei Therapeuten und Ärzten oder in Kliniken, sondern zunehmend auch im Internet.



Schön, wenn alles blüht

(Foto: nh)

Gück-Grabmale

Einfassungen • handwerkliche u. polierte Grabmale
Nachbeschriftungen • Umarbeitungen • Natursteingestaltung

Stephan Gück

Steinbildhauer u. Steinmetzmeister

34270 Schauenburg-Elgershausen Tel.: (0 56 01) 15 91
Lützelstraße 2 Fax: (0 56 01) 51 59

www.maschinenverleih-kunold.de

Makita
Service & Verkauf

Mietpark für: Handwerker -
- Heimwerker - Bau & Garten

Kernbohrtechnik
Kunold

Wir führen für Sie aus:
Kernbohrungen
Perforationsbohrungen
Fugenschnitte

Rufen Sie uns einfach an!



Bau- und Wasserschadentrocknung
Seit 10 Jahren vermieten wir Geräte und Systeme zur Bauaustrocknung und Wasserschadensanierung. Führende Unternehmen vertrauen auf unsere Leistung. Weiterhin haben wir Ventilatoren und Bauheizgeräte im Programm. Alles zu topgünstigen Preisen!

Fa. Kunold

Hopfenbergweg 4 • 34270 Schauenburg-Breitenbach
Tel.: 0 56 01 - 49 06 • Fax: 0 56 01 - 92 59 13



Im Frühjahr müde

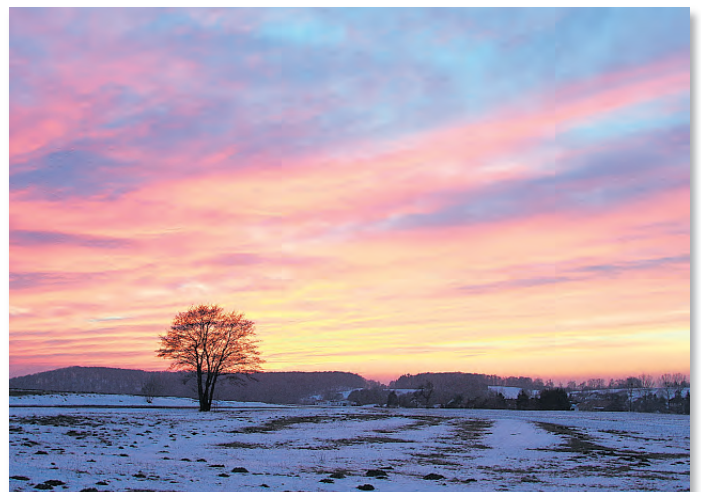
Auch wenn sie keine Depressionen haben, fühlt sich die Hälfte aller Deutschen zu Beginn des Frühlings müde, schlapp und lustlos. Das ist übrigens normal, wenn diese Phase nicht deutlich länger als 14 Tage dauert. Der Körper muss sich nach dem Winter an gesteigerte Aktivität und helles Licht erst wieder gewöhnen. Bewegung im Freien und gesunde Ernährung helfen dem Stoffwechsel, sich auf den Frühling einzustellen.

Erst wenn die Symptome von Müdigkeit, Antriebsarmut, Schlaf-

störungen und Appetitlosigkeit nicht innerhalb von zwei Wochen aufhören, sondern sogar noch schlimmer werden, sollte man an eine Depression denken.

Der Treffpunkt Chattenmarkt wünscht allen Lesern in Niedersachsen, Edermünde und Gudensberg eine hellwache und sonnige Frühlingszeit!

GOLDSCHMUCK • MÜNZEN • BESTECK
ZAHNGOLD + ALTGOLD
auch mit Zähnen Barankauf Gold & Silber
Ihre GVG®-autorisierte Goldverwertungsgesellschaft:
Telefonshop am Rathaus
Zwischen den Krämen 4, Fritzlar
Telefon: 0 56 22 - 83 05 59
i. A. der GVG Goldverwertungs-Gesellschaft mbH,
Linnstraße 2, 75172 Pforzheim



Der Winter verabschiedet sich

(Foto: Rainer Sander)

Alex Conti – Nachlese zum Frauentag

Konzertabend in der Synagoge in Gudensberg

Gudensberg/Niedenstein (rs). Am 8. März war Frauentag – weltweit übrigens! Überall auf der Welt gab es diese Woche Veranstaltungen von Frauen, vor allem für Frauen. In Gudensberg war das etwas anders: Am Samstagabend Alex Conti war der „Stargast“ in der Synagoge und im Publikum saßen nicht bloß Frauen, sie durften auch ihre Männer mitbringen. Dennoch hatte der Abend ganz viel mit Frauen und Weiblichkeit zu tun. Nicht weil Alex Conti ein „Frauenersteher“ ist – obwohl, wer weiß –, aber eine seiner Solo-CDs – Shetar – ist



Alex Conti solo in der Synagoge (Foto: Rainer Sander)

Titel der Pop-Ikone, die sich – wie Conti meint – stets selbst neu erfindet. Höhepunkt des eigentümlichen Konzertes aber war gewiss Randy Crawfords mit den Crusaders Titel „Street Life“. Den gab es als Zugabe gleich ein zweites Mal. Und in der Wiederholung standen die meisten der 140 Konzertbesucherinnen – und -besucher – in der restlos ausverkauften Synagoge und tanzten mit. Bis dahin hatten sie andächtig den kunstvollen und abwechslungsreichen Gitarrenklängen des Altmeisters gelauscht.

Ein paar Titel hat es gedauert, bis sich das Publikum an die außergewöhnliche Konzertsituation gewöhnt hatte. Ein Sänger alleine, o.k.! Aber ein Gitarrist? Dass die Band nicht dabei war, wurde nach einigen Stücken nicht mehr vermisst. Auch der Musiker, ein Ur-



Alex Conti: Die Gitarre hat etwas Weibliches (Foto: Rainer Sander)

gestein deutscher Rockmusik aus Bands wie der Hamburger Bluesband, Atlantis mit der legendären Inga Rumpf (Get On Board) oder den unvergessenen Lake (On The Run), benötigte etwas Zeit, seine Befangenheit abzule-

Ihr Partner für alle Abfallbereiche

MANDT

ENTSORGUNG

Containergrößen 1-34 m³
Direktannahme von allen Abfallarten auf unserem Betriebsgelände.
Wir liefern: Mutterboden, Sand, Kies, ...

Abbruch von Gebäuden

Edermünde: ☎ 0 56 65 / 70 05, Fax: 87 80
Kassel: ☎ 05 61 / 40 10 50

gen, nachdem er seinen Soloauftritt erklärt hatte. Dann stand das Gitarrespiel im Zentrum und weckte – so unterschiedlich wie die Variationen von Conti – auch die verschiedensten Emotionen. Zum einen weckten gewiss viele Titel Erinnerungen, zum anderen verführte der Klang der E-Gitarre zum Entschweben der Gedanken oder zum Loslösen.

Nach 30 Jahren endlich „Bei mir bist du schön“

Etwas Besonderes war die Interpretation des alten jiddischen Liedes „Bei mir bist du schön“, das schon von Ella Fitzgerald, Zarah Leander, Nina Hagen und fast allen Größen des Jazz gespielt wurde. Conti erzählt von einer Begegnung mit dem legendären Konzertveranstalter Horst Lippmann (Lippmann + Rau), der vor 30 Jahren den damals jungen Rockmusiker aufgefordert hatte, das Lied zu spielen. Wenn nicht jetzt, wann dann?

➤ MACH DEINEN WEG

Mitarbeiter im Restaurant (m/w) in Voll- und Teilzeit

für unser engagiertes Team
Guxhagen und Fritzlar gesucht!

- Es erwarten Sie abwechslungsreiche Aufgaben im Bereich Verkauf und Produktion, flexible Arbeitszeiten und eine attraktive Bezahlung.
- Wenn Sie gerne im Service arbeiten und idealerweise gute Deutschkenntnisse haben, dann machen Sie den 1. Schritt und bewerben Sie sich schriftlich oder online unter www.mcdonalds.de/jobs

McDonald's Verwaltung
Grifter Str. 8
34302 Guxhagen
Tel.: 05665 920762



Frauen und Künstlerinnen in der Musik gewidmet.

Allein Songs von Frauen wie alle Alanah Myles – Black Velvet, Sinead O'Connor – Nothing Compares 2 U oder Bette Middler – From A Distance füllen das Album, von dem Conti alle Stücke spielt. Dabei übernimmt die Gitarre die Stimme der Sängerinnen. „Die Gitarre hat etwas Weibliches“, sagt Conti, der allein ohne Band auftritt. Die kommt Playback von CD.

Madonna und Randy Crawford – Solo-Gitarre statt Gesang

Eine besondere Huldigung erfährt Madonna. Alex Conti spielt drei



Sohn Bruno verkauft Papas CDs

(Foto: Rainer Sander)



Volles Haus zum Frauentag in der Synagoge – auch Männer erlaubt (Foto: Rainer Sander)



Die „Band“ (Foto: Rainer Sander)

Mit im Publikum auch Robin Hadamovski und sein Vater von der Band Antrodoys aus Niedenstein. Robin ist Schüler von Alex Conti, der seit vielen Jahren im Niedensteiner Stadtteil Metz lebt. Damit war der Auftritt im Chattengau für den Alex, der sonst in der ganzen Welt zuhause ist, eines der seltenen Heimspiele. Robin war begeistert von seinem Lehrer, aber auch der Sohn von Alex, Bruno, der Papas CDs gekonnt verkaufte.

DIESONANZEN als gleichwertiger „Opener“

Den Abend eröffneten hatten übrigens die Frauen der A-cappella-Gesangsgruppe DIESONANZEN aus Kassel und Umgebung. Sie waren weit mehr als eine Vorkgruppe, stattdessen ein gleichwertiger Programmpunkt, sofern es erlaubt ist, Gesang ohne Instrumente und Instrumente ohne



Heimspiel: Stefanie Heit und Birgit Kepper (Foto: Rainer Sander)



Frech: Gerda Weinreich – sie war auch schon als Märchenerzählerin auf Gudensbergs neuer Bühne (Foto: Rainer Sander)

Sattgrün und Unkrautfrei – Luft für ihren Rasen!

SOLO 518
Moos und Rasenfilz verhindern die Atmung ihres Rasens. Mit den SOLO Vertikutierern lassen Sie ihren Rasen wieder aufatmen. Das SOLO Sortiment bietet für jeden das Richtige, vom Elektromotor bis hin zum Profi-Vertikutierer.

SOLO 516
1800 Watt – 4,0 kW/5,5 PS
40–52 cm Arbeitsbreite
0–30 mm -tiefe

SOLO
Deutsche Premiummarke
Seit 1948

Ihr SOLO-Fachhändler

HERMANN WAGENER

Land-, Kommunal-, Forst- und Gartentechnik

Ederstr. 34 · 34537 Bad Wildungen-Wega
Tel. (0 56 21) 78 86 0
Fax (0 56 21) 78 86 45
www.Hermann-Wagener.de
E-Mail: Wagener-Wega@t-online.de



DIESONANZEN waren ein würdiger und gleichwertiger Auftakt (Foto: Rainer Sander)

Gesang zu vergleichen. Frech und locker traten die sechs Damen vor ihr Publikum und sorgten für Begeisterung.

Sie begannen mit What A Day, huldigten zwei Titel lang dem Mond, bis es irisch wurde mit „The Water Is White“. Mit dabei auch zwei Chattengauerinnen: Michaela Wegener aus Edermünde-Grifte (Solistin bei Sunshine Of My Life – Stevie Wonder) und Birgit Kepper aus Gudensberg, die damit auch ein Heimspiel hatte. Ebenfalls war der Auftritt ein Heimspiel für Stefanie

Heit aus Felsberg, die jede Woche mit dem Chor „Die Ohrwürmer“ in der Synagoge probt. Die DIESONANZEN zeigten sich immer wieder in anderen Requisiten und spielten ihre Lieder auf diese Weise ohne Instrumente, mal im Partykostüm, mal mit Liebesbriefen in der Hand (Seales It With A Kiss) und mal mit „Spülbürsten-Mikrofonen“.

Alles in allem ein gelungener Konzertabend und trotz fast 3 Stunden Dauer keine Sekunde langweilig. ■

Impressum

Verlag + Herausgeber: Verlag + Druck LINUS WITTICH KG
Waberner Str. 18
34560 Fritzlar
Tel. 0 56 22 / 80 06-0
www.wittich.de

Geschäftsführer: Peter Imbsweiler
Redaktion und Fotos: Verlag + Druck LINUS WITTICH KG
34560 Fritzlar
Rainer Sander (rs)

Anzeigenberater: Herr Kleppe
Tel. 01 75 / 5 95 10 86
Herr Rößler
Tel. 01 77 / 7 37 49 59

Druck: DRUCKHAUS WITTICH KG
Industriestraße 9-11
36358 Herbstein

© KW 13/2011 Verlag + Druck LINUS WITTICH
Alle Rechte vorbehalten. Nachdruck und fotomechanische Vervielfältigung, auch auszugsweise, nur mit vorheriger schriftlicher Genehmigung des Verlages. Alle Angaben nach bestem Wissen, jedoch ohne Gewähr auf Richtigkeit und Vollständigkeit. Irrtum vorbehalten. Für Druckfehler keine Haftung.

VERLAG + DRUCK
LINUS WITTICH
Heimat- und Bürgerzeitungen

Logistikkreuz des Altertums?

Neue bahnbrechende wissenschaftliche Erkenntnisse zur Bedeutung Nordhessens

Nordhessen/Gudensberg (rs). In einer globalisierten Welt ist unser Nordhessen – in der Mitte Europas gelegen – zu einem wichtigen Logistikkreuz geworden. Wichtige Nord-Süd- und Ost-West-Verbindungen treffen aufeinander und sorgen für einen Warenumschlag. War dies früher auch schon so? Gab es bereits in der Zeit der Antike, im Altertum, in Nordhessen ein wichtiges Zen-

trum für Handel und Kultur zwischen Schwalm, Eder und Fulda? Folgen wir neuesten wissenschaftlichen Erkenntnissen und bemühen ein wenig die Literatur von Römern und Griechen, ist das alles andere als abwegig.

In der damals bekannten Welt des Römischen Reiches – es umfasste annähernd die damals bekannte Welt – gab es durchaus Globalisierung. Schnurgerade Straßen durchzogen das Weltreich und Flüsse Italiens, Galliens oder Germaniens waren Transportwege für tonnenschwere Lasten. Handelswaren, die ihren Weg aus Nordeuropa in den Mittelmeerraum fanden, waren Holz, Pelze, Tierhäute, Frauenhaare, Bernstein, das Salz an der Werra, das „Plumbum Germanicum“ (Blei) wohl aus den Höhen des

Containerdienst
E. KIEFER
Sandgrube und Fuhrbetrieb
IHR CONTAINERDIENST IN IHRER NÄHE
Sand, Kies, Basalt
Container 2-30 cbm
Gudensberg • ☎ 0 56 03 / 23 73



Die Karte Germania Mark nach Klaudios Ptolemaios gab 1900 Jahre lang Rätsel auf – jetzt ist sie entschlüsselt (Grafik: nh/Ptolemaios)



Bürgermeister Frank Börner (Gudensberg) und MdB Edgar Franke am Fundort Hofestatt bei Gudensberg-Obervorschütz – hier könnte Amisia gelegen haben (Foto: Rainer Sander)

Ederberglandes, gediegenes Eisen, das nicht verhüttet werden musste, oder Gold aus der Eder, welches den Kelten bereits für die Münzprägung diente.

Zwei bedeutende Grabungsfunde aus den letzten Jahren haben bestätigt, was der Historiker Georg Wolff von der Universität Frankfurt bereits 1917 zu Papier gebracht hatte. Die Römer waren sehr wohl in Nordhessen zu Hause. Am Rande von Waldgirmes bei Wetzlar wurde eine große, offensichtlich sehr bedeutende und rein zivile Siedlung ausgegraben. Sie deutet darauf hin, dass die Römer in einem größeren Umkreis nichts zu befürchten hatten. Sollte an dieser Stelle die Hauptstadt einer entstehenden römischen Provinz Germanien errichtet werden? Der fast zeitgleiche Fund eines römischen Militärlagers bei Hedemünden bestätigt, dass Nordhessen – damals das Chattenland – für die Römer durchaus eine bedeutsame Region gewesen ist. Zumindest bis

Religiöses, politisches und ökonomisches Zentrum bei Gudensberg

Vor allem rund um den Chatten-gau wurden zahlreiche germanische Siedlungen aus der Zeit der Römer in Mitteleuropa gefunden. Sie deuten auf ein wichtiges religiöses, politisches und ökonomisches Zentrum der Germanen in Nordhessen hin. Der Römer Tacitus beschäftigt sich ausführlich mit den Chatten und ihrem Hauptort, dem Mattium.

Kasseler Sprachen- und Wirtschaftsschulen
Noch Plätze frei!
Ausbildung an den staatlich anerkannten Berufsfachschulen für
• **Fremdsprachenkorrespondenz**
• **Europasekretariat**
Beginn: 09.08.2010 Dauer: 2 Jahre
Förderung durch BAföG möglich, nach AZWV zertifiziert
Fünfensterstraße 4 · 34117 Kassel
Tel. 05 61/7 12 66 30 · info@kasseler-sprachenschule.de

Tagesaktuelle Nachrichten
aus Ihrer Region und ganz Nordhessen bei:
nh24
www.nordhessennews.de

Beilagen-Hinweis! Dieser Ausgabe liegt ein Prospekt der Firma **Reifen-Klein GmbH**, Fritzlar, bei.
Wir bitten um Beachtung!



Professor Dr. Lelgemann hat mit einem Team der TU Berlin das alte Kartenwerk entschlüsselt und kommt zu einem Vortrag nach Gudensberg (Foto: nh/TU Berlin)

zur Zeit der Varus-Schlacht im Jahre 9 n. Christus. Die Verbindungsstraße zwischen beiden Orten war Georg Wolff bereits bekannt, obwohl diese vor 100 Jahren noch nicht (wieder-)entdeckt waren.

mer und es gab keinerlei Entsprechung zu heutigen Orten oder dem heutigen System von Längen- und Breitengraden. Im Grunde war das Werk des Ptolemaios etwa 1900 Jahre lang wertlos.

Bisher war keine Zuordnung möglich

Aber obwohl die Funde in Waldgirmes und Hedemünden so bedeutsam erschienen, gab es keine Erwähnung dieser Orte in der römischen oder griechischen Literatur. Oder konnten diese lediglich nicht gedeutet werden?

Die antike Karte der Oikumene: Germania

Der Grieche Klaudios Ptolemaios hatte auf Basis römischer Landvermessung mit Längen- und Breitengraden etwa 100 Orte im alten Germanien mit sehr präzisen geographischen Angaben versehen und in eine dazugehörige Landkarte eingetragen. Die Koordinaten nach Längen und Breiten entsprachen aber dem alten Weltbild der Griechen und Rö-

Geodäten, Archäologen und Historiker entschlüsseln Karte gemeinsam

In langjähriger Arbeit wurde an der Technischen Universität Berlin (TU) nun ein Verfahren entwickelt, die geographischen Daten (λ , ϕ) des Ptolemaios sachgerecht in das moderne Greenwich-System zu (λ , ϕ) zu transformieren. Spezifiziert und bestätigt werden konnten die Ergebnisse nur durch

- archäologische Funde antiker Siedlungen (λ , ϕ) nahe dieser transformierten antiken Ortsangaben,
- topographische Gegebenheiten wie Flüsse und Küsten,
- toponomastische Informationen aus Itinerarien und weiteren literarischen Quellen wie z. B. Tacitus,

Lohner Heizungsbau

- Elektro
- Heizung
- Sanitär
- Kernbohrungen

- Planung
- Montage
- Kundendienst
- Regenwassernutzungsanlagen

- Solartechnik

Ihr Ansprechpartner für

PHOTOVOLTAIKANLAGEN

Lohner Heizungsbau Griesbach GmbH
Waldecker Str. 3 • 34560 Fritzlar • Tel. 0 56 22 / 35 09
Internet: www.lohner-heizungsbau.de
E-Mail: lohner.heizungsbau@t-online.de

- Rekonstruktion der Verkehrsverbindungen in der Frühzeit.

In jahrelanger Arbeit ist es gelungen – mit einer Präzision von ± 15 km – die klassischen Orte auf die moderne Landkarte der Gegenwart zu übertragen. Das Ergebnis vermittelt, so Professor Dr. Lelgemann, ein eindrucksvolles Zeugnis für den hohen Stand der (militärischen) Landesvermessung und der geographischen Geodäsie im Altertum.

Dieser interdisziplinäre Problemstellung haben sich Andreas Kleineberg, Christian Marx, Eberhard Knobloch und Dieter Lelgemann angenommen und die Ergebnisse ihrer Forschung Ende 2010 in einem Buch veröffentlicht: Germania und die Insel Thule.



Die Karte des Ptolemaios auf die heutige Deutschland-Karte projiziert (Grafik: nh/TU Berlin)

Für alle Kids mit Spaß am Fußball!

Fußballschule des KSV Baunatal

in den Osterferien vom 26.04.2011 bis 29.04.2011, durchgeführt von den Jugendtrainern des KSV Baunatal. Kosten: 70,- Ct. MwSt. (inkl. Mittagessen und Getränke).
Zeig dein Talent im Rahmen eines Sichtungstrainings am Samstag, dem 30.04.2011, auf den Sportanlagen des KSV Baunatal, für die Jahrgänge 2006 bis 1999, kostenfreie Teilnahme.

Anmeldungen
beim stellv. Jugendleiter Markus Eiser
E-Mail: markus.eiser@fussball.ksv-baunatal.de
Telefon: 01 73 / 8 86 04 04

FINOBA AUTOMOTIVE

We treat parts

Maschinelle
Bearbeitung

Richten
Strukturteile

Wärme-
behandlung

Händische
Bearbeitung

Ganzheitliche
Bearbeitungskompetenz
im Leichtbau

Imprägnierung
Waschen/
Beizpassivieren

FINOBA Automotive GmbH | Harzweg 13 | 34225 Baunatal
Tel.: 05 61 / 9 49 10 73 | Fax: 05 61 / 9 49 10 74
www.fino-ba-automotive.de | info@fino-ba-gmbh.de

Tankanlagen
 Fachbetrieb nach § 19 L WHG
 Seit 1984

Dieser GmbH

Zechenweg 1, 34233 Fulda
 Tel. 05 61 - 89 58 99
 + Fax 05 61 - 89 59 85
 www.tankanlagen-dieser.de

Wir führen aus:
 Tankreinigung, Leckschutzauskleidung (Innenhüllen),
 Mängelbeseitigung (TÜV), Reparaturen,
 Lieferung, Montage-Demontage von Heizölbehältern.

Ich liebe hören!
 Deutschland macht den Hör-Check.
 Machen Sie mit!

Sie wollen den Schnee wieder knirschen hören? Sie vermissen das Geflatter der Vögel am verschneiten Vogelhäuschen? Sie strengt es an, Ihren Enkeln zuzuhören wenn sie voller Freude vom ersten Schlittfahren erzählen? All diese Beispiele zeigen: **Hören ist Leben.**

Freuen Sie sich auf neue Hörsysteme von Phonak:

- automatische Anpassung der Hörgeräte an alle Hörsituationen
- bestes Verstehen von Sprache
- müheloses Telefonieren
- vollkommenen Musikgenuss
- brillantes Hören für jeden Hörverlust in allen Preisklassen

Testen Sie jetzt die Phonak Messe-Neuheiten!
 Gerne beraten wir Sie detailliert über Hörsysteme von Phonak:

Brille!
 E. Lazar
 Brillen & Kontaktlinsen
 Hörgeräteklinik

Brille!
 Eduard Lazar e.K.
 Kirchweg 1 Baunatal-Großenritte
 Tel. 05601 -9690234
 Fax. 05601 -9690235

Fundorte bekommen Namen und nordhessische Städte gewinnen Bedeutung

Vor allem aber bekommen die genannten Orte und einige weitere in Nordhessen plötzlich einen Namen. Der Standort von Waldgirmes entspricht dem Ort Mattiacum und Hedemünden ist das Munitium auf der Karte des Klaudios Ptolemaios. Melsungen entspricht dem Ort Novaesium und Bad Hersfeld ist Melocabus.



Der Wotan-Stein bei Maden ist eine der historischen Bestätigungen für einen bedeutenden Ort in der Geschichte Germaniens und der Chatten (Grafik: nh)



Arminius – Gemälde des Siegers der Varus-Schlacht – auch das Schlachtfeld muss möglicherweise neu verortet werden (Grafik: nh)

Ein Ort wollte sich bis zuletzt nicht zuordnen lassen, weil seine Entsprechung immer mit Norddeutschland in Verbindung gebracht wurde. Dabei handelte es sich ausgerechnet um einen von drei besonders markierten Orten auf der antiken griechischen Karte. Das waren Amisia, Luppia (heute: Bernburg) und Eburonum (bei Brünn). Mit Amisia hatte man grundsätzlich die Ems in Norddeutschland verbunden. Erst die Erkenntnis, dass die kleinere nordhessische Ems gemeint ist, brachte Logik in die Karte und lässt einen kleinen nordhessischen Ort plötzlich zu einer der wichtigsten Stätten der germanischen Geschichte werden.

Gudensberg-Obervorschütz ist Amisia

Der lange nicht zuzuordnende – aber vielleicht der wichtigste Ort in Germanien zur Zeit um Christi

Geburt – Amisia kann aufgrund seiner geographischen Angaben und belegbare Funde dem heutigen Obervorschütz, einem Stadtteil von Gudensberg, zugeordnet werden.

Erst hatte die TU Berlin Amisia mit Fritzlar-Geismar verknüpft, dann mit Altenbrunslar bei Felsberg. Inzwischen ist sich Professor Dr. Lelgemann sicher, dass Amisia an der Ems bei Gudensberg gelegen haben muss.

Dr. Johann-Heinrich Schotten vom Regionalmuseum in Fritzlar bestätigt mit Verweis auf die Funde am Bürberg bei Fritzlar, Altenburg bei Niedenstein und Hofstatt bei Obervorschütz diese Annahme.

„Verkehrsknotenpunkt“ tatsächlich schon im Altertum

Da Professor Dr. Lelgemann von einer Verbindungsstraße in den anderen Hauptort der Germanen, Luppia, ausgeht, muss es auch neben der von Wolff beschriebenen Nord-Süd-Verbindung eine West-Ost-Verbindung in Nordhessen zur Zeit der Germanen gegeben haben. Die logistische Bedeutung dieser Region scheint tatsächlich 2000 Jahre alt und vielleicht sogar noch wesentlich älter zu sein.

Geschichte muss teilweise neu beschrieben werden

Dieses Forschungsergebnis könnte gleichzeitig weitreichende Konsequenzen für andere historische Ereignisse haben. Ist nämlich



Das Buch zum Thema (Grafik: nh)

nicht nur der Ort Amisia, sondern auch der Fluss Amisia (Ems) anstatt in Norddeutschland hier in Nordhessen zu verorten, muss auch die Varus-Schlacht – der Wendepunkt in der germanisch/römischen Geschichte – an einem anderen Ort als in Kalkriese bei Osnabrück stattgefunden haben. Tacitus siedelt die Schlacht zwischen den Flüssen Lippe und Ems an. Ist nicht die norddeutsche, sondern „unsere“ Ems gemeint, hat die Schlacht irgendwo zwischen Gudensberg und Paderborn stattgefunden. Vieles deutet auf das Diemeltal oder/und das Eggegebirge hin.

Professor Dr. Lelgemann kommt am 16. April nach Gudensberg

Der Verlag Linus Wittich und nh24 haben über ihren Redakteur Rainer Sander – gemeinsam mit dem ehemaligen Landrat des Kreises Kassel, Herrn Dr. Udo Schlitzberger – an der Bestätigung dieser neuen Theorien mitgewirkt.



Obervorschütz von der Hofstatt aus gesehen – im Hintergrund Gudensberg und die Obernburg (Foto: Rainer Sander)

hewe - fensterbau

Kunststoff + Alu

- Fenster
- Türen

Energie-Sparfenster
der neuesten Generation

34474 Diemelstadt
☎ (0 56 94) 8 80
www.hewe-fensterbau.de

Zum Jungfernborn 5
Fax (0 56 94) 88 99
info@hewe-fensterbau.de

Sehen Sie schon digital*?
JETZT umrüsten!

* In 2012 endet der analoge Sat-Empfang!




Fernseh-Shop Erben
TV - Video - HiFi - Sat - Telecom - Service-Partner

34121 Kassel • Wilhelmshöher Allee 117
Tel. 05 61 / 2 62 42 • Fax 2 62 43

Ralf Schaefer
Fernseh-technikermeister
Kassel + Wolfershausen
0 56 65 / 54 86



Die Ringwalle am Odenberg („Odins Berg“) deuten auf eine kultische Stätte hin
(Foto: Rainer Sander)

Zusammen mit der Stadt Gudensberg und den beiden Geschichtsvereinen „Verein der Gudensberger Heimatfreunde e. V.“ und „Verein für Heimat- und Kulturgeschichte im Schwalm-Eder-Kreis e. V.“ haben sie Herrn Professor Dr. Lelgemann von der Technischen Universität Berlin zu einem Vortrag nach Gudensberg eingeladen.

Unter dem Vortragstitel „Eine antike Karte der Oikumene: Germania“, wird der Urheber der beschriebenen neuen Erkenntnisse, Herr Prof. Dr. Dieter Lelgemann, am Samstag, 16. April um 19:30 Uhr im Bürgersaal Gudensberg (Rathaus) bei 2,50 Euro Eintritt über seine Forschungsergebnisse und die Bedeutung von Amisia referieren.

KFZ-Schilder
Hier sofort! Günstig!

Stück nur 7,50 €

City Schuh & Schlüsseldienst
im Herkules Getränkemarkt




**Schlüsselanfertigung
Schuh-Reparaturen
Schuhe besohlen
+ Absätze**

Angebote gültig bei Vorlage dieser Anzeige

Mit uns fallen Sie auf!



VERLAG + DRUCK
LINUS WITTICH
Heimat- und Bürgerzeitungen



Vortrag

Eine antike Karte der Oikumene: Germania.

Das antike Amisia – erwähnt im Zusammenhang mit der Varus-Schlacht – lag in Gudensberg-Obervorschütz

Prof. Dr. Dieter Lelgemann (TU Berlin)

Samstag, 16. April 19:30 Uhr
Bürgersaal Gudensberg (Rathaus)

Eintritt 2,50 Euro

Wie sah Deutschland vor 2000 Jahren aus, welche bedeutenden Städte gab es bereits? Die geographischen Koordinaten, wie angegeben um 150 n. Chr. von Klaudios Ptolemaios über mehr als 100 Ortschaften in Germania, haben Wissenschaftler der TU Berlin entzerrt und in das moderne Greenwichsystem transformiert. Prof. Dr. Dieter Lelgemann aus dem Forscherteam erläutert Methoden und Ergebnisse, korrespondierend mit Befunden der Archäologie. Erstaunlich in den Ergebnissen: Einer der wichtigsten Orte in Germanien, Amisia, wurde jetzt in Nordhessen, im Stadtgebiet von Gudensberg, verortet. Eine völlig neue Sicht auf die Vorgeschichte in Hessen.

Veranstalter:
Verlag + Druck LINUS WITTICH KG
und die Stadt Gudensberg
Gemeinsam mit: Verein der Gudensberger Heimatfreunde e. V.
und Verein für Heimat- und Kulturgeschichte
im Schwalm-Eder-Kreis e. V. sowie www.nh24.de

Beilagen-Hinweis!

Einem Teil dieser Ausgabe liegt ein Prospekt der Fa.
Lösbrock, Raumausstattung GmbH,
Fritzlar, bei.

Wir bitten um Beachtung!

Frühlingsfest in der Fritzlarer Innenstadt am 3. April 2011



Für den Sonntag, 3. April 2011, laden der Stadtmarketing Fritzlar e.V. und die Fritzlarer Einzelhändler und Gastronomen zum Frühlingsfest ein. Die Geschäfte sind von 13 bis 18 Uhr für einen frühlingshaften Einkaufsbummel mit der ganzen Familie geöffnet und beraten gerne kompetent beim Einkauf.

Musikalische Unterhaltung bietet die Marc Prang Band von 13-17 Uhr auf der Marktplatzbühne. Im Sommer 2004 gelang es dem damals erst 19-jährigen Sänger und Gitarristen Marc Prang aus Beiseförth eine kleine Gruppe von Musikern für sein Bandprojekt, Oldies seiner großen Vorbilder, wie z.B. die Stones, Clapton, Westernhagen, BAP usw. live zu interpretieren, zusammen zu führen. Der junge freche Typ mit der starken Stimme und der versierten Band im Rücken überzeugte auch mit eigenen Kompositionen, sodass die „Marc Prang Band“ heute einen großen Fankreis um sich schart, der stetig wächst.

Der Stadtmarketing Fritzlar e.V. begrüßt die Gäste im eigenen Infostand neben der Marktplatzbühne mit einem besonderen Frühlingsgeschenk und bietet Fritzlar-Artikel zum Verkauf an, u. a. die neuen Kfz-Schilderrahmen mit dem Schriftzug „Fritzlar: Dom- und Kaiserstadt“, erstmals auch die „Domspitzen“ aus der Backstube der Bäckerei Schwarz, den leckeren Bonifatiustropfen, Kinderspiele und mehr. Zudem informieren die Mitarbeiterinnen des Stadtmarketingvereins über den Vorverkauf von Konzertkarten und in diesem Jahr anstehende Veranstaltungen. Auf dem Marktplatz präsentieren zahlreiche Direktvermarkter frische Landprodukte. Die Gärtnerei Bernd Dehnert bietet kostenfrei eine Beratung zum Anbau und der Verwendung von Kräutern und Gemüsepflanzen an, ebenso werden Kräuter zum Verkauf angeboten. Die passenden Körbe gibt es beim Korbmacher gleich nebenan. Auf dem Marktplatz lädt das Lindenhöflädelchen zu einer

Zum Frühlingsfest



**DOMSTADT
ZOO
FRITZLAR**

So., 3.4.11

10%

**auf das gesamte
Warensortiment!**

Kasseler Str. 27, Tel. 0 56 22/58 92

Bratwurst ein, dazu gibt es vom Brauhaus 1880 ein frisch gezapftes Bier. Weitere Stände bieten kulinarische Spezialitäten an, und während die Eltern auf dem Marktplatz verweilen, können ihre Kleinsten ausgelassen in der Hüpfburg spielen. Die Gartengeräte-Saison eröffnet die Firma Döring mit einer kleinen Ausstellung im oberen Teil der Gießener Straße, und der Radsportclub Fritzlar präsentiert an der Ecke zur Nikolausstraße eine Mitmach-Aktion zum Thema „Wir sorgen für Be-

wegung“. Der Zauberkünstler Michael Stern, die Kräuterhexe Anna Hutter und die Räucherhexe Doris Klein sind in der historischen Altstadt unterwegs, um das Publikum zu „verzaubern“. Ein Stadtbummel in besonderem Ambiente mit Unterhaltung für die ganze Familie!

Der Stadtmarketing Fritzlar e.V. wünscht allen viel Freude beim Besuch des Frühlingsfestes bei hoffentlich frühlingshaften Temperaturen!

Beilagen-Hinweis! Dieser Ausgabe liegt ein Prospekt vom **Gärtnerhof Ludwig GmbH**, Fritzlar, bei.

Wir bitten um Beachtung!

Beilagen-Hinweis Einem Teil dieser Ausgabe liegt eine Beilage des **Blecher Holzfachhandels** Felsberg bei.

Wir bitten um Beachtung!!!

DÖRING-GARTENTECHNIK

An der Kirche 16 • 34560 Fritzlar-Werkel • Tel. 0 56 22 / 55 56 • www.doering-gartentechnik.de
Beratung - Service - Verkauf - täglich Ausstellung - Hacken- und Vertikutierer-Verleih

ALLES GUTE FÜR IHREN GARTEN!

- Rasenmäher • Rasentraktoren • Motorsensen • Schredder • Frontmäher • Motorsägen • dazu viel Zubehör, fundierte Beratung und meisterhaften Service



Besuchen Sie unseren Stand auf dem Frühlingsfest in Fritzlar, Gießener Straße (gegenüber der Fa. Lösbrock)!

Lächeln durchs Telefon!



Verkaufssinnendienst

VERLAG + DRUCK
LINUS WITTICH

Heimat- und Bürgerzeitungen





TIERHEIM BEUERN

»Ein Heim für Tiere« e. V.

Steinbruchsweg 1 a
34587 Felsberg / Beuern
Telefon: 0 56 62 - 64 82
Fax: 0 56 62 - 8 87 93 5
www.tierheim-beuern.de

Wir suchen ein Zuhause



Sammy

Rasse: Schäferhund-Mischling
Geboren: 2002

Sammy ist ein sehr lieber und verspielter Schäferhund-Mischling. Wegen eines Krankheitsfalles in seiner Familie wurde er im April 2007 ins Tierheim gebracht.

Sammy benötigt dringend ein neues Zuhause; im Idealfall

wieder in einer Familie, die sich ausgiebig und mit viel Liebe um ihn kümmert. Von seinem ehemaligen Besitzer wissen wir, dass Sammy ein ruhiger und ausgeglichener Hund war, der sehr gern spazieren geht. Der Aufenthalt im Tierheim bekommt ihm aber gar nicht. Er ist sehr unruhig und wird immer nervöser. Sammy ist kastriert. Katzen mag er nicht unbedingt. Wenn Sammy jemanden ins Herz geschlossen hat, dann ist er der perfekte Hund und treue Begleiter. Sammy liebt seine Spaziergänger und seinen Ball über alles. Wer gibt ihm, nach so langem Aufenthalt im Tierheim, eine Chance und nimmt ihn bei sich auf?



Zeus

Rasse: Entlebucher Sennenhund
Geboren: 2003

Zeus ist ein sehr menschenbezogener Hund, der für seine Familie alles tut. Das zeigt sich auch in seinem starken Beschützerinstinkt, mit dem seine bisherige Familie auf Dauer leider überfordert war und ihn schweren

Herzens nach zweijähriger Vermittlung im Mai 2010 wieder ins Tierheim zurückgebracht hat.

Zeus braucht ein hundeerfahrenes Zuhause, in dem er mit resoluter Hand geführt wird und seinen festen Platz bekommt. Mehr zu ihm erfahren interessierte Tierfreunde von unserem Tierpfleger-Team.

Ehrenamtliche Helfer gesucht! Öffnungszeiten: Donnerstag – Sonntag von 14.00 bis 17.00 Uhr und nach Absprache

Wir unterstützen das Tierheim Beuern



TIERARZTPRAXIS DR. RITTER

Kleintiere • Pferde • Nutztiere

Im Stadtfeld 2 • 34305 Niedenstein
Tel. 0 56 24 / 22 72

info@tierarzt-ritter.de • www.tierarzt-ritter.de

Sprechstunde nach Vereinbarung,
24-Stunden-Notdienst

Behandlung: schulmedizinisch u. homöopathisch

Zahnärztliches Behandlungszentrum Obervorschütz
... gesunde **Z**ähne - schöne **Z**ähne ...



Stefan Krämer
Zahnarzt und Oralchirurg

Dr. Alexander Löffler
Zahnarzt

„Ihr Spezialist für Implantologie und
Implantatprothetik aus einer Hand“

Hauptstraße 13 - 34281 Gudensberg-Obervorschütz
Tel.: 05603/917875 - Fax: 05603/917876
E-Mail: info@zbzo.de - Homepage: www.zbzo.de

Gasthof „Zur Linde“

- Fremdenzimmer mit Dusche / WC, TV
- Party-Service
- Kegelbahnen
- Gesellschaftsräume



Haldorfer Straße 9 • 34295 Edermünde-Grifte
info@zurlinde-edermuende.de • Telefon (0 56 65) 57 59
www.zurlinde-edermuende.de • Telefax (0 56 65) 62 29
- Montag Ruhetag -

Die Kreissparkasse Schwalm-Eder
unterstützt das Tierheim Beuern.

„Wir haben ein Herz für Tiere!“



Telefon: 05603 / 93 20 - 0
www.kskse.de

 Kreissparkasse
Schwalm-Eder

An- und Verkauf

Eisenbahnen, Autos, Zubehör kauft bar:
RAABE'S SPIELZEUGKISTE
Leipziger Str. 153, 34123 Kassel, Tel. 0561-85771

Neue EBK (09/10), kaum benutzt, ca. 3,10 m. Farbe: aubergine, hochglanz, edelstahl. Markeneinbaugeräte, incl. Geschirrspüler, NP 2.700,- €. Preis VB, ab sofort. Tel.: 05684/8260

Gold, Silber, Platin in jeder Form
verkauft man beim Fachmann.
Münzenfachgeschäft Schatzinsel
Kassel, Entenanger 9, Tel.: 05 61 / 1 84 74

ALU-Damenfahrrad mit 7-Gang-Schaltung/Rücktr.Bremse, neuwertig. Tel.: 05681/1419

Kaminholz, Buche, ofenfertig geschn., mit Lieferung, Tel.: 05 61/8 16 08 22
Infos auch unt.: www.holzbrennt.de

Baumarkt

PARKETT abschleifen
auch Leihgeräte für „Do it yourself“
Ruppert Fußbodenbau 05 61 / 89 76 01

Überdachungen, Wintergärten, Vordächer, Geländer
Fa. **APEL**,
● Tel.: 05 61/9 98 63 50

Soltec-Markisen

Fuldabrück-Bergshausen
☎ 05 61 / 58 32 87
Ostring 32 - vor Roller
www.soltec-markisen.de

Brennholz

Brennholz, Pellets
Holzbricketts, Weidepfähle

BRENNHOLZHOF
34582 Borken
Hch.-Hertz-Str. 4
0 56 82/73 01 73
brennholzof.de
Mo. - Fr. von 7.00-18.00 Uhr

Ferienwohnungen

Priv. dänische Ferienhäuser frei, nah am Strand. Tel.: 05021/2120

Nordsee NL: Komfortable, ruhige, strandnahe FeWo., 2-4 Pers., mit Schwimmbad. Tel.: 05682/2288

Insel Rügen, excl. Ferienhaus in Losenitz f. 8 Pers., Strandnähe, Topausst., ab 46 €/Tag + Nebenk. + Endreinigung. Tel.: 0171/4802389
<http://ferienhaus-ruegen-privat.de>

Gesucht

Brille am 19.3. im Raum Verna verloren! Gegen Belohnung abzugeben in der Herz-Apotheke, Hauptstr. 17, Frielendorf

Kfz-Markt

4 Sommerreifen Kumho Solus KH 17, 155/70 R 13 75 T, 45 km gefahren, 120,-€. Tel.: 05622/4772

Mietgesuche

Suche kleine Wohnung in Fritzlar-Stadtmitte baldmöglichst, ca. 40-50 qm. Tel.: 0151/23854419

Hess.Lichtenau - 3 ZKB ab sofort zu mieten gesucht! Manfred Goebel, Tel.: 05602/4448

Suche im Raum Fritzlar-Gudensberg helle, freundl. 2-3 Zimmer, Blk., Stellpl. Tel. 0163/8613061

Nachhilfe/Unterricht

Lernerfolg sicherstellen!
Pädagogin erteilt qualifizierte Nachhilfe, Lerntraining, Beratung und Coaching.
Tel.: 0 56 83 / 93 09 03

Erteile qualif. Nachhilfe in Mathe, Physik, Chemie, Englisch, Elektrotechnik bis 13. Schulj. u. Berufsfachsch., Einzelunterricht, auch Fachübersetzg. deutsch/englisch u. umgekehrt. Tel.: 05683/1690

Nachhilfe-Institut Mazur

Vorbereitung auf die Abschlussprüfung HS u. RS, auch in den Osterferien, Versetzung in die nächste Klasse sichern. Unterricht in Mathe, Deutsch, Engl., Franz., Latein z. B.
Info unter Tel.: 0 56 22 / 50 50

Rohrreinigung

REINHARD KEIM

Rohr- und Kanal-Reinigungsservice
• TV-Kanaluntersuchung
• Kanalsanierung • Kanalortung
• Klärgrubenentleerung • Dichtheitsprüfung
• Öl-, Benzin- und Fettabscheiderentsorgung

TAG + NACHT NOTDIENST

NEU: Containerdienst

Partnerschaften

Sportlicher schlanker Audi-Fahrer 33, 1,77 sucht nettes humorvolles tuning- und autoverrücktes Girl zum Kennenlernen und Verlieben! Tel.: 0162/7902013

Christa, 72 J., attraktive, schlanke Witwe, anschniegsames Wesen, keine großen Ansprüche, ohne Anhang, radelt und kocht und bummelt gerne. Ich suche die Zweisamkeit mit einem netten, lebenserfahrenen Mann, mit Geist und Niveau, hier aus der Gegend, mit dem ich noch eine schöne Zukunft haben kann. „Leben mit Dir“, **kostenlos anrufen Tel.: 0800 1004188**

Bärbel, 64 J., bin gutaussehend, aber leider ganz allein. Ich bin schlank mit schöner, weiblicher Figur und sehr aktiv, fürsorglich, bescheiden, ohne große Ansprüche, mag die Volksmusik, schmuse und kuschele gerne, wünsche mir einen lieben und anständigen Mann aus hiesigem Raum, gerne auch älter, für gemeinsame Lebensfreude. Ruf bitte an „Leben mit Dir“, **kostenlos anrufen Tel.: 0800 1004188**

Tiermarkt

Hübscher 1 3/4-jähriger Kame-run-Bock günstig zu verkaufen. Tel.: 06693/8609

Stellenmarkt

Wir sind eine katholische Hilfsorganisation mit vielfältigen sozialen und karitativen Aufgaben, insbesondere in den Bereichen Rettungswesen, Katastrophenschutz, Ausbildung, ambulante Pflege, Behindertenfahrdienst, Mahlzeitendienst, Jugendarbeit und Hausnotruf.
Hilfe, die ankommt.

Für unsere Dienststelle Nordhessen suchen wir:

Engagierte Mitarbeiter(innen) für ein **Freiwilliges Soziales Jahr ab 01.07.2011**

Ihr Profil:
Sie sind volljährig und verfügen über den Führerschein Klasse B.
Sie sind kundenorientiert und teamfähig. Der Umgang mit Menschen macht Ihnen Spaß.

Unser Angebot:
Wir sichern Ihnen eine vielseitige und herausfordernde Tätigkeit mit innovativen Gestaltungsmöglichkeiten in einem jungen Team zu.
Identifikation mit unserer christlichen Ausrichtung setzen wir voraus.

Interessiert? Ihre schriftliche Bewerbung richten Sie bitte an:

Malteser Hilfsdienst gemeinnützige GmbH
Dienststelle Nordhessen
Frau Judith Ballhausen
Am Hospital 19, 34560 Fritzlar
Tel.: 0 56 22 / 99 90-0
E-Mail: Judith.Ballhausen@malteser.org
www.malteser-nordhessen.de

 **Malteser**
...weil Nähe zählt.

Finden, was man sucht.

Kleinanzeigen in unseren Blättchen.

VERLAG + DRUCK
LINUS WITTICH
Heimat- und Bürgerzeitungen

VERLAG WITTICH

Sonstiges

Buch: „Saat + Ernte-Ursache + Entstehung aller Krankheiten“, 5 €
Tel.: 09391/504-135, www.das-wort.com

Kinderferien auf dem Bauernhof mal ohne Eltern, für Kinder ab 7 Jahre. Reiten, Traktor fahren, Tiere füttern, Nachtwanderung mit Huskys... Fam. Eydt, Tel. 06625/8383

In Fritzlär Garten zu verpachten, ca. 1000 qm, WC, Strom, 2 Gartenhäuser, Wasser, Terrasse. Mtl. 40,-€. Tel.: 0174/8046015

Kinder-Zauberspaß u. Ballonfiguren mit dem Zauberclown LAURIN. Tel.: 05622/4970

"DUO KLAUS & BETINA" flotte Tanzmusik für Jung und Alt zu fairen Preisen. Tel.: 05626/925231

Sonstiges

Tante Lilli unterhält Ihre Gäste für kleine Feiern u. große Feste! Tel.: 0561/895555, www.tante-lilli.de

Stellenmarkt

Attraktives Zusatzeinkommen für Frauen - wenig Zeitaufwand - niveauvolle Tätigkeit, 500,- bis 1000,- € von zu Hause oder im Institut für gesunde Haut. Renate Domes-Hörnigke
Tel. (0561) 8 20 92 09

Praktikumsplatz für Jahrespraktikum begleitend zur 11. Klasse der FOS frei.
Bewerbungen unter
Steuerbüro Riedel Homberg, Tel. 35 37

Stellenmarkt

Biete mobile Hilfe im alltäglichen Leben. Preiswert und zuverlässig. Tel.: 0172/7566266

GARTENHILFE GESUCHT für leichte Tätigkeiten in Fritzlär-Lohne. Tel.: 05622/5405 - AB

Umzüge/Transporte

Umzüge & Transporte
Firma Hilgenberg
Telef. 0 56 85.83 48
Mobil 01 72.2 79 22 28

- günstiger Festpreis
- zuverlässig
- kostenlose Vorbesichtigung

Vermietungen

Homberg: Parterre-Wg., 65 qm, 2 1/2 ZKB, Bk., Ke.Rm., PKW-Abstellplatz, möglichst an 50+ zu vermieten, ab sofort frei. Tel.: 05681/2232 ab 18.00 Uhr

Vermietungen

Homberg: 3 Zi., Kü., Bad, Balkon, 360,- € KM + NK + Kaution. Telefon: 0 56 81 / 9 39 08 30

Betreutes Wohnen in Homberg App. zwischen 50 bis 60 qm, zw. 500 bis 700,- € barrierefrei, mit Balkon, zu vermieten! Telefon: 01 60 / 96 45 58 12

Frielandorf-Ortsmitte: DG-Whg., 3 ZKB, 75 qm, renoviert, Gas-ZH. Tel.: 05684/7029

Doppelgarage in Fritzlär-Unterdank zu vermieten. Tel.: 0178/9188436

Parterre-Whg. ca. 105 qm, WiGa, Bk., KM 400€+50€ NK möglst.an 50+. HR, Ludw.-Mohr-Str. Tel. 05681/3205

Frielandorf-OT: DG, 3 ZKB, Abstellrm., Ke., Pkw-Stellpl., ca. 120 qm. KM 380,-€+NK. Tel.: 05684/931018

Das Wort zur Woche

Ist Gewinn-Erzielen unanständig? Wenn wir uns das selbst einmal fragen, dann können wir es vielleicht so beantworten: Gewinn in Maßen wollen auch wir erzielen.

Wenn ich zum Beispiel für mein altes Auto, das nach der Schwacke-Liste noch 1.200 € bringen würde, 1.400 € erhalte, so ist das ein erfreulicher Ertrag. Und wenn ein Unternehmer einen Teil seines Betriebsgewinns wieder ins Geschäft steckt (investiert), dann ist das auch in Ordnung. Wenn aber Gewinn erzielt wird mit miesen Methoden oder auf Basis von Luftschlössern und Spekulation, dann verurteilen wir das und können abschätzend von Profit sprechen (wobei im Englischen der Gewinn ganz harmlos „profit“ genannt wird). Auch die in der Werbung häufig verwendeten Begriffe (Super-) Gewinn, einmalige Gewinnchance oder Gewinnspiel sind unglaubwürdig und wirken inflationär. Sicherlich stimmen Sie, liebe Leserinnen und Leser, mit mir überein, dass der „Ruhm“ der Stars und Sternchen auch nicht erstrebenswert ist und

sehr oft nur eine kurze Zeitspanne währt. Beständiger und leichter zu erreichen ist aber ein Gewinn ganz anderer Art: Freundschaft, Zuneigung, Liebe, Anerkennung. Wenn wir bereit sind, unsere Mitmenschen zu loben, zu wertschätzen, ihre Schwächen zu akzeptieren und sie zu unterstützen, dann wird auch von anderen Freundlichkeit, Hilfe, Anteilnahme und Aufmerksamkeit zu uns kommen und uns erwärmen. Das ist dann der echte Gewinn, den wir alle brauchen. Jesus, der die Nächstenliebe gepredigt hat, sagte damals treffend:

Was hilft es dem Menschen, wenn er die ganze Welt gewinnt und nimmt doch Schaden an seiner Seele?

(Matthäus 16, Vers 26, auch Markus und Lukas)



Hagen Mukerjee

Rezept IDEE



Saffranrisotto mit Ofentomaten und glaciertem Zwiebellauch

Zutaten für 2 Portionen

- 1 Zwiebel
- 1 Knoblauchzehe
- 50 g Butter
- 100 g Reis (Risottoreis)
- 50 g Weißwein
- 300 ml Brühe
- 1 Prise Safran
- 60 g Parmesan
- 1 Bund Frühlingszwiebeln
- Butter
- 20 Kirschtomaten
- 4 Zweige Thymian
- 2 Zweige Rosmarin
- 2 Knoblauchzehen
- Olivenöl
- Salz, Pfeffer, Zucker

Zubereitung:

Zwiebel und Knoblauch würfeln. In der Butter angehen lassen, Risotto zufügen und mit anschwitzen, bis er glasig ist. Mit Weißwein ablöschen, fast verkochen lassen und mit Safran und 2/3 der Brühe auffüllen. Leise kö-

cheln lassen, ab und zu umrühren und immer wieder etwas von der restlichen Brühe zufügen, bis der Reis bissfest gegart ist. Zum Schluss den Parmesan untermengen und gegebenenfalls mit Salz und Pfeffer würzen.

Tomaten in einer mit Olivenöl gefetteten Auflaufform auslegen, mit Salz, Zucker, Pfeffer Thymian, Rosmarin und zerdrückten Knoblauchzehen würzen. Im Ofen bei 180 Grad 20 Minuten garen. Lauch putzen, waschen, blanchieren und anschließend in Eiswasser abkühlen lassen. Später in einer Pfanne mit Butter wieder erhitzen und mit Salz würzen.

Den Lauch dekorativ mit den Ofentomaten auf dem Risotto anrichten.

Zubereitungszeit: ca. 40 Min.
Quelle: www.chefkoch.de

Setzen Sie sich Ziele ...



Willkommen auf der 7. Schwalm-Eder-Schau in Fritzlar

Sonderthema: Gesundheit & Wellness

vom 8. bis 10. April 2011



Mauertrockenlegung ohne Aufgrabung

Besuchen Sie uns in Halle 3, Stand 25
Gesund wohnen ohne Feuchtigkeit und Schimmel.

Ludwig-Mauertrockenlegung.de

Lindenhöher Weg 4, 34123 Kassel, ☎ 05 61 / 5 09 26 80

City-Fahrschule



Matthias Hübner

Ausbildung aller Klassen und Omnibus

Theorieunterricht mit Multiscreen:

- ☺ Video
- ☺ 3D-Animation
- ☺ Multimedia

☺ Bei uns schläft garantiert keiner ein !!! ☺

Mobil: 01 71 / 4 54 87 19

Sie finden uns:

34537 Bad Wildungen
Richard-Kirchner-Str. 40

34560 Fritzlar
Kasseler Str. 22

www.cityfahrschule-huebner.de

Als bundesweit tätiger Lohnsteuerhilfeverein helfen wir u.a. **Arbeitnehmern, Beamten, Rentnern** im Rahmen einer Mitgliedschaft ganzjährig bei Fragen zur

Lohnsteuer/Einkommensteuer

wenn ausschließlich Einkünfte aus Arbeitnehmertätigkeit vorliegen und beraten bzgl. Kindergeld, Eigenheimförderung und Alterseinkünftegesetz.

Lohnsteuerberatungsverbund e.V. - Lohnsteuerhilfeverein-

Beratungsstelle: Kasseler Str. 32, 34281 Gudensberg

Beratungsstellenleiter Frau Yvonne Ruppert

Tel.: 0800 / 3304837, Mo - Fr 8.00 - 18.00 Uhr

außerhalb dieser Zeiten Tel. 05603/6433, Termine n. Vereinb.

www.steuerverbund.de · Ruppert-Gudensberg@t-online.de

Grußwort des Bürgermeisters der gastgebenden Stadt

Herzlich willkommen zur Schwalm-Eder-Schau in Fritzlar

Vom 08. bis 10.04.2011 werden sich Handwerk, Handel, Dienstleister und Institutionen aus dem Schwalm-Eder-Kreis und den angrenzenden Regionen im Rahmen der „Schwalm-Eder-Schau“ in den Fritzlarer Ederau- en präsentieren.

Ich freue mich – und bin sicher –, dass wir mit unserem umfassend erschlossenen Festgelände die Infrastruktur bieten können, um einerseits diese Messe optimal gestalten und andererseits auch die Erwartungshaltung der sicher recht zahlreichen Besucher erfüllen zu können. Darüber hinaus ist diese Verbrauchermesse gut in unserer Stadt mit ihrer besonderen Zentrumsfunktion platziert, da hier bereits eine gesunde und umfassende Branchenvielfalt vorhanden ist und so auf eine überdurchschnittliche Kunden- und Besucherfrequenz aus dem gesamten Umland gesetzt werden kann.

Die Messebesucher finden somit optimale Bedingungen, ihre Angebote und ihre Leistungs-



vielfalt einem breiten Publikum transparent zu machen und gleichzeitig die Kundenbindung zu stabilisieren.

Ich wünsche den Ausstellern publikumsstarke, erfolgreiche Messetage in Fritzlar und den Besucherinnen und Besuchern informative, interessante und kurzweilige Stunden beim Messergang; im Übrigen einen angenehmen Aufenthalt in unserer erlebenswerten Dom- und Kaiserstadt Fritzlar.

Ihr

Karl-Wilhelm Lange
Bürgermeister der Stadt Fritzlar

+ Reisen +++ Erholung +++ Entspannung +++ Reisen +++ Erholung +++

TOP-ANGEBOTE!!!

Ragob

Oberharmersbach

21.05. - 22.05.2011

Preis pro Person im DZ: € 109,00

WIR MACHEN URLAUB
Schwalmstadt-Trutzheim

Ostseezauber
Danzig

31.05. - 02.06.2011
Preis pro Person
im DZ: € 220,00

Heidelberg

28.05.2011
Preis pro Person:
€ 34,00

Muttertagsfahrt

08.05.2011
Preis pro Person:
€ 61,00

Cornwall

06.06. - 13.06.2011
Preis pro Person
im DZ: € 975,00

Berlin

24.06. - 26.06.2011
Preis pro Person
im DZ: € 139,00

Budapest

25.08. - 28.08.2011
Preis pro Person
im DZ: € 149,00

Almabtrieb
in Fügen

23.09. - 25.09.2011
Preis pro Person
im DZ: € 199,00

Istrien

02.10. - 08.10.2011
Preis pro Person
im DZ: € 349,00



Buchung und Infos unter:

Tel.: 06691 3418

Email: info@ragoss-reisen.de

www.ragoss-reisen.de

Besuchen Sie uns auf der Schwalm-Eder-Schau!!!

Wir bauen Zukunft
auf Ihr Dach



Ihr persönlicher
Atomausstieg:

Wir erklären, wie es geht.
Besuchen Sie uns!

Halle 3 · Stand 14

Schwalm-
Eder-Schau
Fritzlar · 8.-10. April

AUSGEZEICHNET MIT DEM DEUTSCHEN SOLARPREIS 2010

Info-Abend Photovoltaik an jedem 1. Freitag im Monat um 18 Uhr

Kirchner Solar Group GmbH · Auf der Welle 8 · 36211 Alheim-Heinebach
Fon 05664 93911-20 · www.kirchner-solar-group.de

Willkommen auf der 7. Schwalm-Eder-Schau in Fritzlar

Sonderthema: Gesundheit & Wellness

vom 8. bis 10. April 2011



Dom- und Kaiserstadt FRITZLAR

Wohnen und Leben im attraktiven Mittelzentrum Fritzlar

Die Stadt Fritzlar genießt einen hervorragenden Ruf als Kultur-, Schul- und Einkaufsstadt in der Region und verfügt über eine überdurchschnittliche Infrastruktur.

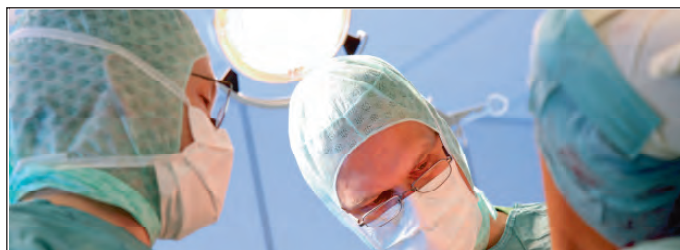
- Hoher Wohn- und Freizeitwert
- Gute Verkehrsanbindung (Autobahn u. ÖPNV)
- Schulzentrum (z. B. 2 Gymnasien)
- Modernes beheiztes Erlebnisbad mit 50-m-Bahn
- Sport- und Freizeitpark
- Reichhaltige kulturelle Angebote
- 1200 Innenstadtparkplätze
- Optimale Einkaufsmöglichkeiten
- Krankenhaus und Fachärzte
- Multiplexkino
- Bowlingcenter ...

Bauplätze zum m²-Preis von 45,00 € bis 79,00 € (enderschlossen)

Infos: Magistrat der Stadt Fritzlar
E-Mail: stadt@fritzlar.de

Telefon (0 56 22) 98 86 16
Internet: www.fritzlar.de

Dumme Gedanken hat jeder, nur der Weise verschweigt sie.
Wilhelm Busch



Herzlich willkommen

zu den Fachvorträgen der Schwalm-Eder-Schau in Halle 5, Fritzlar.

Freitag, 08. April

13.00 Uhr Prostatakarzinom	Dr. Olaf Sawal
14.00 Uhr Schlaganfall-Akut bis Reha	Dr. M. auf dem Brinke
15.00 Uhr Altersmedizin	Dr. Jens Zemke
16.00 Uhr Herzrhythmusstörungen	Dr. Dieter Puplat
17.00 Uhr Schilddrüsenenerkrankungen	Dr. Jürgen Stopinski

Samstag, 09. April

11.00 Uhr Durchblutungsstörungen	Dr. Bernhard Blank
13.00 Uhr Schlüsselochchirurgie	Dr. Heiko Lienhard
16.00 Uhr Informationen zur Geburt	Dr. Heinz-Josef Kaum
17.00 Uhr Die Gebärmutterentfernung	Prof. Dr. H.-H. Riedel/ Dr. M. Schuchardt-Pötzl

Sonntag, 10. April

11.00 Uhr Sport und Diabetes	Dr. Monika Rosenthal
------------------------------	----------------------

Für die Gespräche stehen Ihnen unsere
Fachärzte, am Stand der Asklepios
Kliniken Nordhessen, in Halle 4 zu den
üblichen Öffnungszeiten der Schau
gern zur Verfügung.



Sehr geehrte Damen und Herren, liebe Mitbürgerinnen und Mitbürger,

vom 8. bis 10. April 2011 findet die 7. Schwalm-Eder-Schau am Festplatz in den Ederauen in Fritzlar mit dem Sonderthema „Gesundheit & Wellness“ statt, zu der ich Sie ganz herzlich begrüße.

In fünf klimatisierten Zelthallen und im Freigelände präsentieren sich über 100 Aussteller. Die größte Informations- und Verbrauchermesse im Schwalm-Eder-Kreis zeigt auch in diesem Jahr wieder einen Querschnitt der regionalen Händler, Handwerker und Dienstleister und informiert über aktuelle Trends und Produktneuheiten. Die Schwalm-Eder-Schau dient als Plattform, um neue Geschäftsbeziehungen zu knüpfen und in den Dialog mit Kunden zu treten. Veranstaltungen wie diese stärken unsere heimische Wirtschaft und damit auch die Region.

Informationen rund um das Thema „Gesundheit & Wellness“ bieten die Aussteller des Sonderthemas in Halle 4 sowie die dazugehörigen Vorträge der Fachleute. Ehrenamtlich arbeitende Selbsthilfegruppen informieren auf dem Marktplatz über ihre Tätigkeiten und ihr Engagement und leisten so einen wichtigen Beitrag zum Thema Gesundheit. Im Rahmen des Sonderthemas lädt das Messteam Bauhaus für Freitag, 8. April 2011, 19:00 Uhr, zu einer „Sprechstunde“ mit Dr. Herbert Plum ein.

Als Schirmherr lade ich Sie ganz herzlich zum Besuch der Schwalm-Eder-Schau ein. Überzeugen Sie sich im persönlichen Gespräch mit den Ausstellern

Ihr

Frank-Martin Neupärtl
Landrat



von der Leistungsstärke und Fachkompetenz der heimischen Wirtschaft. Holen Sie sich Ihre Informationen aus erster Hand!

Neben den Ausstellern präsentieren sich auch Vereine, Institutionen und Verbände aus der Region. Ein unterhaltsames Rahmenprogramm sowie gastronomische Angebote sorgen für einen abwechslungsreichen und interessanten Messebesuch für Jung und Alt.

Die Organisation der Schwalm-Eder-Schau obliegt in bewährter Weise dem Messteam Bauhaus, dem ich für die gute Zusammenarbeit herzlich danke.

Ich wünsche der Schwalm-Eder-Schau einen guten Verlauf und freue mich auf Ihren Besuch. Den Ausstellern danke ich für ihr Engagement und wünsche ihnen erfolgreiche Gespräche. Den Besucherinnen und Besuchern wünsche ich einen erlebnisreichen Messebesuch mit nachhaltigen Eindrücken und Informationen.

Willkommen auf der 7. Schwalm-Eder-Schau in Fritzlar

Sonderthema: Gesundheit & Wellness

vom 8. bis 10. April 2011



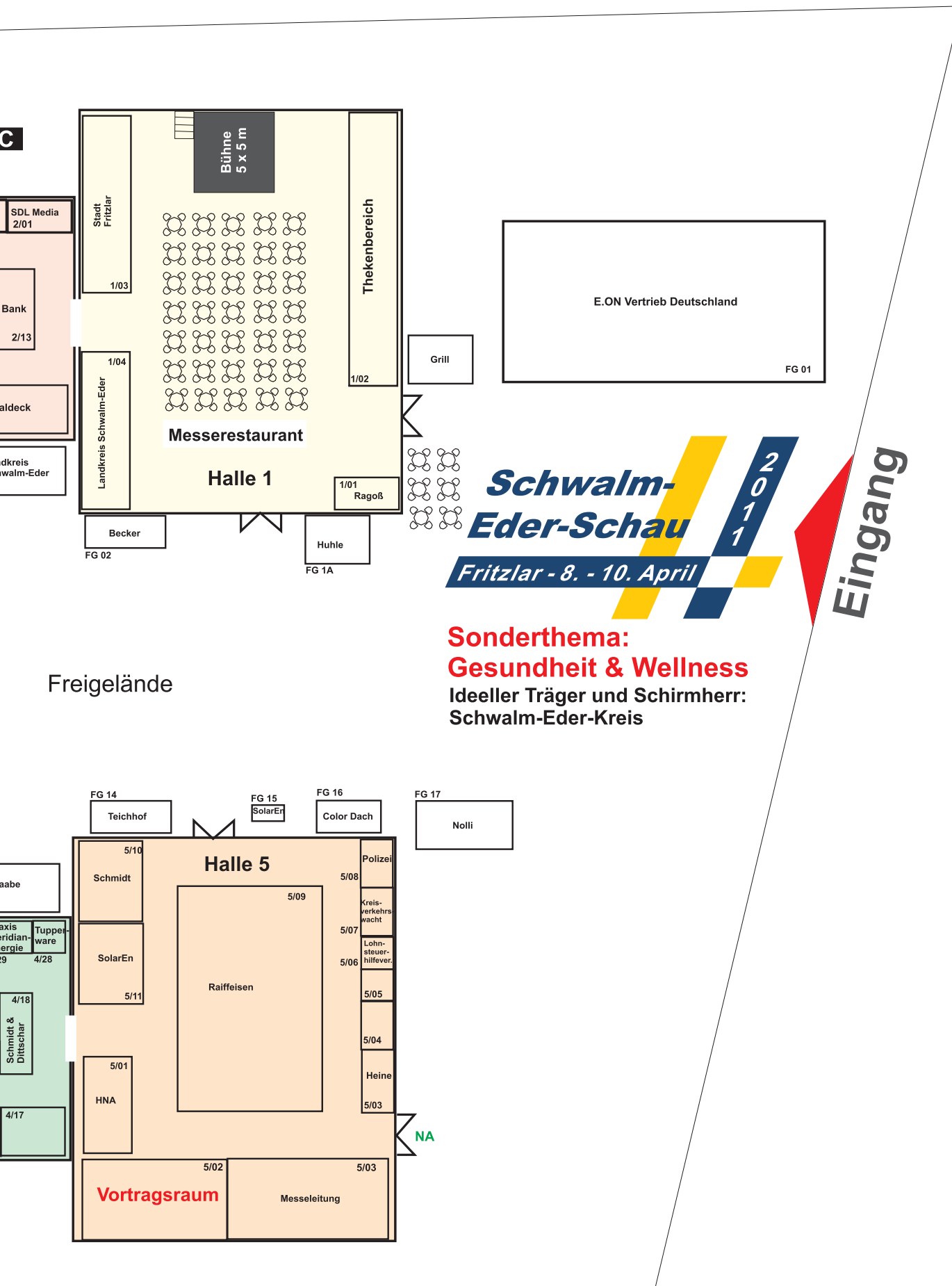
Willkommen auf der 7. Schwalm-Eder-Schau in Fritzlär

Sonderthema: Gesundheit & Wellness

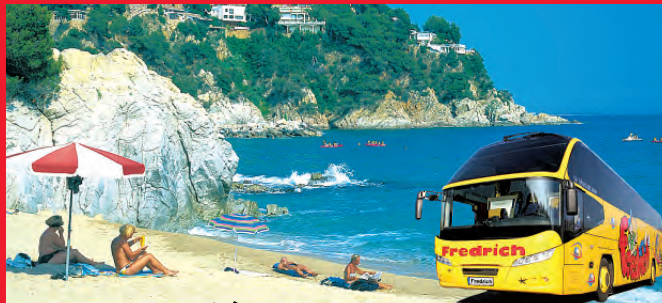
vom 8. bis 10. April 2011



Sonderthema: Gesundheit & Wellness
Ideeller Träger und Schirmherr:
Landkreis Schwalm-Eder



URLAUBSREISEN - JEDE WOCHE IN DIE SONNE



SPANIEN

ab 269,-

Lloret de Mar - Malgrat de Mar
Calella - Santa Susanna

Angebot: Hotel Moneplaya***+, gehob. Mittelklassehotel in Malgrat de Mar an der Promenade mit Swimmingpool, Lift, Bar, etc. Hübsche Zimmer mit Du/WC, Sat-TV & Balkon. Kinderfestpreis 79,- €

Abfahrtstermine	10 Tage 7xHP	17 Tage 14xHP
15. April	299,-	509,-
22. April	319,-	509,-
29. April / 6.+13.Mai	299,-	489,-
20. Mai	299,-	529,-
27. Mai / 3. Juni	339,-	569,-
10. Juni	339,-	--

weitere Termine & Hotels laut Katalog!

KROATIEN

ab 299,-

Insel Krk - Opatija
& Slowenien Bleder See

Urlaub abseits von Streß und Hektik. **Hotelbeispiel:** ***Hotel Beli Kamik II - nur 150 m vom Strand und 500 m vom Zentrum entfernt. Zimmer mit Du/WC & Sat-TV. Kein EZ-Zuschlag bis 30.5.

Abfahrtstermine	10 Tage 7xHP	17 Tage 14xHP
02. / 09. Mai	299,-	479,-
16. / 23. Mai	299,-	509,-
30. Mai	319,-	539,-
06. Juni	329,-	569,-
13. / 20. Juni	349,-	609,-
27. Juni	369,-	669,-

weitere Termine & Hotels laut Katalog!

Termine...

08.-10.4. Prag	ÜF 149,-	13.-15.5. Bayerischer Wald	HP 209,-
08.-15.4. Cote d'Azur	ÜF 399,-	13.-16.5. Flandern	ÜF 269,-
10.-17.4. Insel Krk		13.-16.5. London	ÜF 349,-
Eröffnungsfahrt	HP 259,-	14.-15.5. Berlin	ÜF 115,-
Osterferien		16.-23.5. Gardasee	HP 419,-
15.-24.4. Spanien 10 Tage ab	299,-	18.-22.5. Venedig	HP 389,-
16.-20.4. London	ÜF 319,-	18.-22.5. Genfer See	HP 459,-
16.-21.4. Blumenriviera	HP 319,-	19.-22.5. Kopenhagen	ÜF 339,-
16.-24.4. Italien-Rundreise	HP 749,-	19.-22.5. Paris	ÜF 219,-
Ostern		19.-26.5. Donaukreuzfahrt	VP 799,-
18.-25.4. Gardasee	HP 419,-	20.-22.5. Oslo Kreuzfahrt	ÜF 249,-
22.-25.4. Berlin	ÜF 229,-	20.-22.5. Berlin	ÜF 189,-
22.-25.4. Paris	ÜF 239,-	20.-22.5. Ostfriesland	HP 239,-
22.-25.4. London	ÜF 269,-	20.-22.5. Spreewald	HP 199,-
22.4.-1.5. Spanien 10 Tage ab	309,-	20.-22.5. Schwarzwald	HP 219,-
26.4.-1.5. Gardasee	HP 299,-	20.-22.5. York Kreuzfahrt	ÜF 199,-
28.4.-1.5. Paris	ÜF 239,-	21.-22.5. Hamburg Musical	ÜF 109,-
29.4.-1.5. Berlin	ÜF 159,-	23.-25.5. Koblenz BUGA	ÜF 259,-
29.4.-1.5. Dresden	ÜF 189,-	24.-29.5. Schottland	HP 499,-
29.4.-1.5. Ostfriesland	ÜF 229,-	24.-29.5. Lago Maggiore	HP 439,-
29.4.-8.5. Spanien 10 Tage ab	299,-	24.-29.5. Südtirol	HP 389,-
02.-04.5. Berlin-Angebot	ÜF 99,-	25.-29.5. Paris	ÜF 319,-
02.-04.5. Spreewald-Angeb	ÜF 99,-	25.-01.6. Rhönkreuzfahrt	VP 999,-
02.-05.5. Schwarzwald	ÜF 159,-	26.-29.5. Paris	ÜF 239,-
05.-08.5. Dresden	HP 269,-	26.-02.6. Donaukreuzfahrt	VP 799,-
05.-08.5. Paris	ÜF 219,-	27.-29.5. Dresden	ÜF 189,-
06.-08.5. Tulpenblüte Holl.	ÜF 209,-	27.-29.5. Mosel	HP 249,-
07.-13.5. Rom	ÜF 719,-	27.-29.5. Bayerischer Wald	HP 209,-
09.-12.5. Wien	ÜF 299,-	28.-29.5. Düsseldorf	ÜF 99,-
10.-15.5. Normandie	HP 549,-	28.-29.5. Heidelberg	HP 159,-
12.-15.5. London	ÜF 249,-	Himmelfahrt	
12.-15.5. Bodensee	HP 349,-	28.5.-3.6. Rom	ÜF 779,-
13.-15.5. Dresden	ÜF 189,-	30.5.-5.6. Toskana	HP 419,-
13.-15.5. München	ÜF 169,-	30.5.-5.6. Slowenien	HP 629,-
13.-15.5. Prag	ÜF 169,-	31.5.-5.6. Blumenriviera	HP 369,-
13.-15.5. Meckl.Seenplatte	HP 209,-	31.5.-5.6. Gardasee	HP 349,-

Sonderangebote

Berlin

3 Sterne Hotel Azimut in Berlin-Rudow. Ausflüge gegen Aufpreis
02.-04.5. 3 Tage 2 x ÜF 99,-

Schwarzwald

mit Baden-Baden und Straßburg. Möglichkeit zur Schwarzwald-Rundfahrt
02.-05.5. 4 Tage 3 x ÜF 159,-

Spreewald - Cottbus

4 Sterne Hotel in Cottbus. Möglichkeit zur Kahnfahrt.
03.-05.5. 3 Tage 2 x ÜF 99,-

Bad Reichenhall

Salzburg - Berchtesgaden - Königssee - Obersalzberg.
4 Sterne Hotel inkl. Ausflüge
23.-26.6. 4 Tage Fronl. 3 x ÜF 259,-

Musical Wicked

Die Hexen von Oz in Oberhausen. Das Musical verlässt ab Herbst Deutschland. Zum Sonderpreis können bieten wir Ihnen verschiedene Abschiedsvorstellungen an.
Termin: 26.5. oder 06.7.
Preisklasse 1 inkl. Busfahrt 69,-
Preisklasse 2 inkl. Busfahrt 65,-

Besuchen Sie uns auf der Schwalm-Eder-Schau

Preise zuzügl. 1,- € pro Person und Tag Treibstoffzuschlag!



Reisebüro Fredrich
34117 Kassel, Wolfsschlucht 27, ☎ 0561-7 14 15
34253 Lohfelden, Lange Str. 55, ☎ 0561-95 14 44
37073 Göttingen, Kurze-Geismar, ☎ 0551-5211736
99817 Eisenach-Hötzelstr., PEP, ☎ 03691-890217

www.fredrich.de KOSTENLOS KATALOG ANFORDERN!!!

Rahmenprogramm

Veranstaltungsort:

Halle 1 - Messerrestaurant

Freitag, 8. April 2011

11.30 Uhr	Offizielle Eröffnung
15.00 Uhr	Karate-Dojo Fritzlär
15.30 Uhr	FKG „Die Eddernarren“
16.00 Uhr	Fritzlärer Stadtnarren

Samstag, 9. April 2011

13.00 Uhr	FKG „Die Eddernarren“
14.00 Uhr	Judo Club Fritzlär
15.00 Uhr	Ev. Posaunenchor Haddamar
16.00 Uhr	Fritzlärer Stadtnarren

Sonntag, 10. April 2011

11.00 Uhr	Knüllwald-Musikanten
13.00 Uhr	Dance Devils Melsungen e.V.
13.30 Uhr	FKG „Die Eddernarren“
14.00 Uhr	Flying Boots
14.30 Uhr	TuS Fritzlär
14.45 Uhr	Dance Devils Melsungen e.V.
15.00 Uhr	Instrumentalgruppe Obermöllrich-Cappel
16.00 Uhr	TuS Fritzlär
16.30 Uhr	KCV Homberg/Efze
17.00 Uhr	Gemischter Chor Werkel Liedvorträge



Ökumenische Sozialstation Fritzlär

Pflege mit Herz und Verstand

Ihr Pflegedienst
vor Ort



- Beratung
- Grundpflege
- Behandlungspflege
- Hauswirtschaftliche Versorgung
- Betreuung bei Demenz
- Mahlzeitenbringdienst

www.sozialstation-fritzlär.de

Allee 10 • Tel. 05622 - 2190 • Fax: 05622 - 915791
Beratungszeiten: Montag bis Freitag 10:30 - 12:30 Uhr
und nach Vereinbarung

Ihre Ansprechpartnerin:
Petra Timofejew, Pflegedienstleitung

Willkommen auf der 7. Schwalm-Eder-Schau in Fritzlär

Sonderthema: Gesundheit & Wellness

vom 8. bis 10. April 2011



7. Schwalm-Eder-Schau 2011 Fritzlär: 8. – 10. April 2011

Fritzlär/Nentershausen. Am Freitag, dem 8. April 2011 wird die 7. Schwalm-Eder-Schau 2011 um 11.30 Uhr von Herrn Landrat Frank-Martin Neupärtl in Fritzlär eröffnet. Bis Sonntagabend können sich die Besucher informieren, beraten lassen, das eine oder andere direkt vor Ort ausprobieren oder sich mit der gesamten Familie einige schöne und unterhaltsame Stunden gönnen. Diese Schau ist die größte Informations- und Verkaufsausstellung des Landkreises, die für viele Interessengebiete und für jedes Alter etwas zu bieten hat.

Sonderthema 2011: Gesundheit & Wellness

Die Gesundheitsdebatte ist in Deutschland allgegenwärtig. Die Kosten explodieren, die Beiträge steigen, die erwarteten Leistungen der Versicherten an Ärzten und Krankenkassen nehmen zu und die Vorsorge wird nicht nur teuer, sondern muss vielfach von jedem Einzelnen selbst in die Hand genommen werden.

„Gesundheit wird von den Menschen in ihrer alltäglichen Umwelt geschaffen und gelebt: dort, wo sie spielen, lernen, arbeiten und leben“, so die Weltgesundheitsorganisation. Unter dem Motto „Heilsame Tipps für Körper und Seele“ soll das Schwerpunktthema der Schwalm-Eder-Schau 2011 stehen. Wie entsteht Gesundheit? Welche Wege zur Gesundheit sind möglich? Wo liegen die persönlichen Ressourcen jedes einzelnen Menschen? Wie

erhalte ich meine Gesundheit? Was lässt mich nach Krankheit wieder gesunden? Wie gehe ich mit einer chronischen Krankheit um? Viele Fragen! Die Veranstalter wollen Impulse setzen und möglichst viele Antworten geben bzw. Wege dahin aufzeigen. Experten werden vor Ort sein und auch konkrete Fragen der Besucher beantworten bzw. in Diskussionsrunden über den aktuellen medizinischen Wissensstand allgemeinverständlich informieren. Das Spektrum reicht von A, wie Arthrose, bis Z, wie Zahnimplantat.

Die Ausstellungsthemen sind so vielseitig wie die Interessen der Menschen: Gesundheit & Wellness, Tourismus & Reisen, Wohnen mit Service und Pflege, Wohnen & Leben, Hilfen zum Leben, Sport & Fitness, Ernährung & Kulinarisches, therapeutische Anwendungen, alternative Heilmethoden, Naturheilverfahren und viele mehr.

Neben der Präsentation und Information durch regionale und lokale Unternehmen finden Arzt-Vorträge statt, die vielfältige Themen verständlich darstellen. Das detaillierte Programm steht im Internet bzw. der Veranstalter gibt gern Auskunft.

Marktplatz der Gesundheit

Selbsthilfegruppen oder Privatinitiativen interessierter Menschen präsentieren sich im Rahmen einer Gemeinschaftsausstellung auf dem „Marktplatz der Gesundheit“ auf der Schwalm-Eder-Schau.

Energieeffizienz nach vorn!



- ✓ Besuchen Sie uns vom 08. – 10.04.2011 auf der Schwalm-Eder-Schau in Fritzlär.
- ✓ Testen Sie den Segway-Elektroller.
- ✓ Sichern Sie sich die Gewinnchance auf 3 x 1.111 kWh EWF Strom!



www.ewf.de

Wir informieren Sie am EWF Stand:

- Elektro- und Erdgasautos
- EWF Naturstrom aus reiner Wasserkraft
- Energiesparberatung für zu Hause

Energie Waldeck-Frankenberg GmbH 


ELEKTRO
ziegler
RADIO FERNSEH

August-Vilmar-Str. 19 * 34576 Homberg/E.
Tel.: 0 56 81 / 48 40 oder 44 81
info@ziegler-elektropartner.de
www.ziegler-elektropartner.de

Halle 2, Stand 14

- Intelligente Gebäudeinstallation 
- Digitale Schließtechnik
- Digitale Video-Überwachung
- Elektrofachgeschäft  
- 24h Notdienst
- "E-Marken" Partner 

Vermooste Dachfläche?

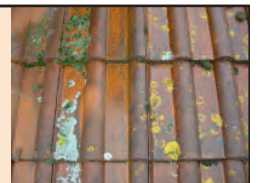
Wir haben was gegen verschmutzte Dächer!

- ➔ Metall-Firstelemente
- ➔ Dachreinigung – Dachbeschichtung
- ➔ Spezial-Reinigung mit Teleskop-Lanze

– Schwalm-Eder-Schau Fritzlär, Halle 3, Stand 10 –

www.dachreinigungs-systeme.de

LOTHAR KRAMER * BORKENER STRASSE 16 * 34599 NEUENTAL
TEL.: 06693-8683 MOBIL: 0151-56061930



WELTNEUHEIT
Die Erste WC-Bürste OHNE Borsten
Halle 4
Stand 24



Technova GmbH
Steingasse 43
34613 Schwalmstadt

Weitere Infos unter:
www.schwalm-eder-schau.org

Saubere Strom-Tipps, lachende Geldbeutel, magische Bilder

E.ON Mitte Vertrieb setzt erfolgreiche Effizienz-Tournee fort: Das EnergieSpar-Mobil ist auch bei der Schwalm-Eder-Schau vor Ort

FRITZLAR. Mehr als 200.000 Besucher in über 50 Städten und Gemeinden – das EnergieSpar-Mobil von E.ON Mitte Vertrieb war in den vergangenen zwei Jahren unermüdlich in der Region unterwegs. „Unser Mobil war bisher auf jeder Veranstaltung ein Magnet“, sagt Ulrich Fischer, Geschäftsführer von

E.ON Mitte Vertrieb. „Und das liegt wohl vor allem daran, dass es kein sprödes Infozentrum ist, sondern ein lebendiger Ort des Austausches. Ein Ort, an dem Besucher aller Generationen spielerisch mit pfiffigen Spar-Ideen vertraut gemacht werden und in lockerer Atmosphäre das persönliche Gespräch mit unseren Experten pflegen können.“

Aus diesem Grund setzt E.ON Mitte Vertrieb auch im Jahr 2011 die EnergieSpar-Tour fort. So ist das Mobil beispielsweise vom 8. bis 10. April bei der Schwalm-Eder-Schau in Fritzlar präsent.

Die Gäste des EnergieSpar-Mobils können sich unter anderem an interaktiven Stationen über den jeweiligen Verbrauch gängiger Haushaltsgeräte informieren. Per Knopfdruck kann jeder die Unterschiede im Verbrauch von herkömmlichen und effizienten Geräten sowie die Auswirkungen auf die Energierechnung erkennen. Junge Besucher können mit dem Power-Detektiv Energiege-



heimnisse aufdecken oder von der Wärmebildkamera ein magisches Porträt erstellen lassen. Außerdem geben die Experten von E.ON Mitte Vertrieb Tipps, wie man ganz einfach und ohne Komfortverlust 150 Euro Energiekosten im Jahr einsparen kann.

„Das Schöne am Energiesparen ist, dass es nicht nur dem Geldbeutel, sondern auch der Umwelt guttut“, betont Ulrich Fischer. Ginge man davon aus, dass etwa ein Viertel der bislang

200.000 Besucher im Mobil die einfachen Spartipps von E.ON Mitte Vertrieb beherzige, dann würde das eine Ersparnis von rund 19.000 Tonnen CO₂ bedeuten – das entspräche dem Jahresausstoß von mehr als 8.500 Pkw. Fischer: „Unser SparMobil ist also in gewissem Sinne auch ein KlimaschutzMobil.“

Informationen zur EnergieSpar-Tour und clevere Tipps zum Thema Energiesparen gibt es im Internet unter www.eon.de.



Von: Petra Wend
An: E.ON
Betreff: Sparen

Ich will ganz entspannt Energie sparen.

Die E.ON EnergieSpar-Tour hat viele praktische Tipps für Sie.



Wie leicht es ist, jeden Tag wertvolle Energie zu sparen, zeigt Ihnen die E.ON EnergieSpar-Tour. Holen Sie sich viele einfache Tipps ab und erfahren Sie mehr zur Energiewelt von morgen.

**Fritzlar, 8. bis 10. April 2011,
Schwalm-Eder-Schau 2011**

Mehr Infos unter www.eon.de



Willkommen auf der 7. Schwalm-Eder-Schau in Fritzlär

Sonderthema: Gesundheit & Wellness

vom 8. bis 10. April 2011



Kostenfreier Rollstuhl oder Rollator zum Ausleihen

Besonderer Service für Senioren und Menschen mit Handicap

Auch Senioren sind auf der Schwalm-Eder-Schau in Fritzlär herzlich willkommen.

Sollte Ihnen aber der Gang über die Messe zu anstrengend sein, haben sie die Möglichkeit, sich am Stand vom Sanitätshaus Thiel (Halle 4, Stand 13) aus Fritzlär kostenlos (gegen Vorlage des Personalausweises)

einen Rollstuhl oder Rollator auszuleihen. Dieser kann für den ganzen Tag auf dem Messegelände genutzt werden. Das Team vom Sanitätshaus Thiel berät die Besucher gern und sucht die passenden Hilfsmittel mit aus. Nach Gebrauch wird das „technische Hilfsmittel“ einfach wieder am Stand vom Sanitätshaus Thiel abgegeben.

Deutschlands beliebtester Medien Gesundheitsexperte zu Gast in Fritzlär:

„Sprechstunde“ mit Doktor Herbert Plum
Freitag, 8. April 2011, 19.00 Uhr

Passend zu dem Sonderthema bietet der Veranstalter, Messeteam Bauhaus, allen Interessierten ein ganz besonderes „Schmankerl“: Der aus Funk und Fernsehen bekannte Doktor Herbert Plum, Frankfurt am Main, wird am Freitag, dem 8. April 2011 zu einer „Sprechstunde“ der besonderen Art in Fritzlär sein.

Das Thema seines Vortrages lautet: „Gesundheit – das höchste Gut für Jung und Alt – und was

wir SELBST dafür tun können!“. Nach seinem kurzweiligen und alle Altersgruppen und Schichten betreffenden Referats können Besucher gezielte Fragen an ihn stellen. Dr. Plum versteht es, Medizin verständlich auf den Punkt zu bringen. Nicht umsonst

wurde er im vergangenen Jahr zum beliebtesten Medien-Gesundheitsexperte Deutschlands gewählt. Für Herrn Dr. Plum ist: „... Prävention, die bedeutsams-



Auto Bild

Bester Neuwagen für unter 10.000 EUR¹

Bargpreis ab 8.880,- EUR

- Serienmäßig mit ABS, ESP², 6 Airbags und Klimaanlage ab Ausstattungslinie Club
- Erhältlich als 1.0-Liter-Benzinmotor mit 48 kW (65 PS), 1.2-Liter-Benzinmotor mit 69 kW (94 PS) und Automatik

Abbildung zeigt Sonderausstattung. ¹Im AutoBild-Test „Die besten Neuwagen für unter 10.000,- Euro“ erzielte der Suzuki Splash mit insgesamt 72 von maximal 100 Punkten den ersten Platz unter 12 getesteten Kleinwagen (AutoBild, Ausgabe 17/08). ²ESP[®] ist eine eingetragene Marke der Daimler AG.

Kraftstoffverbrauch: innerorts 5,5–7,8 l/100 km, außerorts 4,0–4,9 l/100 km, kombiniert 4,5–5,9 l/100 km; CO₂-Ausstoß kombiniert: 120–142 g/km (80/1268/EWG).

Suzuki Exklusiv Vertragshändler
Autohaus Kahl

34590 Wabern • Tel. 0 56 83 - 2 87

Ihr Partner - einfach stark.

Wir helfen Ihnen beim Umsetzen Ihrer Vorstellungen: mit baulichen und innovativen Lösungen als Baustofffachhändler, als Ihr Reifen- und Gartenspezialist und als leistungsfähiger Lieferant von Heizöl, Superheizöl, Holzpellets und Diesel. Wir beraten Sie gern und fachmännisch. Kommen Sie vorbei.



Besuchen Sie uns auf der
Schwalm-Eder Schau
in Fritzlär „Festplatz“
Halle 5 / Stand 09

Sonderthema der Messe:
Gesundheit & Wellness
08. bis 10. April 2011

Baustoffe • Energie • Gartentechnik • Reifen
aneignen • beherrschen • erleben • wirken • wissen

Baustoffe Fritzlär • Telefon (0 56 22) 99 60

Technik Gudensberg • Telefon (0 56 03) 93 36 60

Energie Fritzlär • Telefon (0 56 22) 99 39 30

www.raiffeisen-kassel.de



te Maßnahme für jeden Menschen, um gesund alt zu werden.“ Dr. Herbert Plum: „Denn Vorsorge ist besser als Heilung von Krankheiten. Und deshalb ist die Vorsorge für mich ein elementarer Bestandteil meiner Arbeit!“ Dr. Herbert Plum ist Mediziner aus Leidenschaft.

Er ist Facharzt für Allgemein- und Sportmedizin. Seine Praxen sind in Frankfurt am Main und in Roßbach. Er ist Mitglied in verschiedenen medizinischen Fachvereinigungen und hat eine große Anzahl von wissenschaftlichen Veröffentlichungen.

In seiner Tätigkeit als Sportmediziner hat er unter anderem Mannschaften aus der 1. Eishockey-Liga sowie der Fußball-Bundesliga betreut. Die Veranstaltung findet

im Messerestaurant – Halle 1 – auf der Schwalm-Eder-Schau, die auf dem Festplatz in Fritzlär durchgeführt wird, statt.

In dem Eintritt zur Schwalm-Eder-Schau ist auch der Besuch der etwas anderen „Sprechstunde“ mit Herrn Dr. Plum, enthalten.

Besucher können sich also vorher in Ruhe die Ausstellung ansehen und anschließend zum Vortrag kommen. Wer am Freitagabend (ab 18.00 Uhr) direkt zum Vortrag von Herrn Dr. Plum kommt (Eintritt 3,00 Euro) sollte seine Eintrittskarte gut aufheben. Mit dieser besonderen Eintrittskarte kann er am Samstag oder Sonntag kostenfrei die Schwalm-Eder-Schau besuchen.

Willkommen auf der 7. Schwalm-Eder-Schau in Fritzlar

Sonderthema: Gesundheit & Wellness

vom 8. bis 10. April 2011



Die Ausstellung

An drei Tagen, von Freitag bis Sonntag, können sich die Unternehmen mit attraktiven Präsentationen und vielen Neuheiten den Besuchern vorstellen. Die Schwalm-Eder-Schau ist am Freitag von 12.00 bis 18.00 Uhr und am Wochenende von 10.00 bis 18.00 Uhr geöffnet.

Die Ausstellung findet in klimatisierten Zelthallen und einem großen Freigelände auf dem Festplatz in Fritzlar statt.

Anreise/Parken

Direkt neben dem Festplatz bie-

ten die Ederauen ausreichend Parkmöglichkeiten für alle Besucher. Der Veranstalter bittet die Besucher, den ausgeschilderten Hinweisen zu folgen. Wo welche Parkplätze zur Verfügung stehen findet man im Internet unter www.schwalm-eder-schau.org.

Für Behinderte stehen selbstverständlich reservierte Parkplätze zur Verfügung.

Essen und Trinken

An diesem Wochenende bleibt die Küche kalt, denn im Messerrestaurant sowie im Freigelände ist

für alles bestens gesorgt. Im Messerrestaurant warten schmackhafte Speise- und Getränkeangebote auf die Besucher. Außerdem bieten einige Aussteller Waren aus ihrem Angebot zur Verkostung an.

Attraktives Veranstaltungsprogramm

Die Organisatoren haben ein buntes Veranstaltungsprogramm, für Jung und Alt, vorbereitet. Die Bandbreite der Darbietungen reicht von Tanzdarbietungen bis hin zu volkstümlichen Chor- und Musik-Konzerten und weiteren sportlichen Vorführungen.



Made in Germany
100% gefertigt in
Münchweiler/Prismasen

biodyn
human
footwear

Der **beste** funktionsschuh Deutschlands.*

multi-wellness-shoes®
by biodyn

- pflanzlich gegerbtes Futter
- 100% Made in Germany
- aktiviert die Fuß-, Bein- und Rückenmuskulatur
- verbessert Gangbild und Haltung

*Vom deutschen Fachhandel in einer repräsentativen Umfrage der Fachzeitschrift markt intern mehrfach auf Platz 1 gewählt (u.a. für Produktqualität, Kategorie Trainingsgeräte).

Jetzt testen, fühlen und erleben am **10. April 2011**
So. Haltungsanalyse Fr., Sa. u. So. Fußscan

Kasseler Straße 21, **34560 Fritzlar**
Tel. (0 56 22) 91 52 16
Fax (0 56 22) 91 52 17

www.sh-thiel.de • E-Mail: info@sh-thiel.de

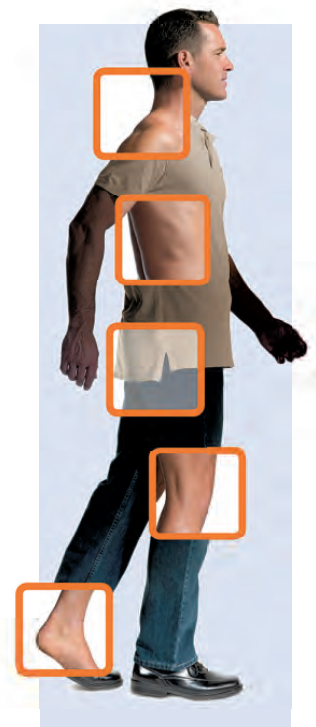
Der **beste** funktionsschuh Deutschlands!

Anzeige

Mehrfach Platz 1, u.a. für die Produktqualität!

Soziale Absicherung, gute und sichere Arbeitsbedingungen sowie hochwertige Materialien müssen Teil eines gesunden Produktes sein. biodyn human footwear bekennt sich zu einer Produktion 100% Made in Germany. Die derzeit modernste Schuhfabrik Europas erfüllt neueste technische Standards und Vorschriften. Während andere Hersteller ins Ausland abwandern setzt biodyn mit diesem Schritt ein Zeichen im Hinblick auf Arbeitsbedingungen und den Einsatz qualifizierter Facharbeiter. Das Futter sämtlicher Modelle besteht aus pflanzlich gegerbtem Kalbsleder. Für die Schäfte werden ausschließlich Leder verarbeitet, die in Italien und Deutschland gegerbt und hergestellt werden.

Der neue **Multi-Wellness-Schuh** von Biodyn rollt auch das Thema Funktionsschuh förmlich neu auf. Die innovative und patentierte Balance-Technologie ist komplett innen liegend und damit unsichtbar. Biodyn technology inside ermöglicht eine dreidimensionale Bewegung des Fußes beim Gehen im Schuh und eine physiologisch richtige Abrollbewegung über den Vorfuß! Schön und gesund - Es ist dem Hersteller damit erstmals gelungen sämtliche bekannten Vorteile des instabilen Gehens in einen Schuh zu integrieren. Das Training der koordinativen Fähigkeiten, sowie eine Aktivierung der Wadenmuskulatur, wurden zwischenzeitlich durch Studien der Universitäten Stuttgart und Basel belegt.



www.biodyn.com

Willkommen auf der 7. Schwalm-Eder-Schau in Fritzlär

Sonderthema: Gesundheit & Wellness

vom 8. bis 10. April 2011



Begehbäres Schäufenster der Region

Daneben wird die Ausstellung das sein, was Sie immer war: eine branchenübergreifende, kreisweite Präsentation der Leistungsfähigkeit der ortsansässigen Unternehmen und die im Landkreis größte Informations- und Verkaufsausstellung!

Die Schwalm-Eder-Schau ist ein „begehbäres Schäufenster“ des gesamten Landkreises! Gemeinsam mit den Ausstellern wollen die Verantwortlichen erreichen, dass die Kaufkraft in der Region bleibt.

Unternehmen sichern damit ihre Marktposition und gleichzeitig Arbeits- und Ausbildungsplätze.

Messen sind zu allen Zeiten von ganz besonderer Bedeutung.

Sie eröffnen Handel, Handwerk und Gewerbe die Möglichkeit, auf die Kunden zu zugehen, mit ihnen ins Gespräch zu kommen und sie von ihren qualitativ hochwertigen und preisbewussten Angeboten und Dienstleistungen zu überzeugen.

Die 7. Schwalm-Eder-Schau in Fritzlär bietet dafür die geeignete Plattform. Regionale Informations- und Verkaufsausstellungen tragen dazu bei, dass sich Angebot und Nachfrage an einem Ort treffen. Der persönliche Kontakt und die Wettbewerbsübersicht sind wichtige Faktoren für den Erfolg einer Ausstellung.

Über 100 Aussteller der unterschiedlichsten Branchen (Bauen

und Wohnen, Garten, Freizeit, Familie, Reisen, Automobile, Fahrräder, Finanzdienstleister, Versicherungen, Energie, Medien, Gesundheit, Solartechnik, Kamin- und Kachelöfen und vieles mehr) präsentieren ihre Produkte und Dienstleistungen, informieren über neue Trends und zeigen Neuheiten.

Zahlreiche Institutionen runden das Informationsangebot ab.

An vielen Ständen finden während der dreitägigen Ausstellung Aktivitäten statt; unter anderem gibt es Preisausschreiben, Messeangebote, Vorführungen und vor allen Dingen die kostenfreie Information und individuelle Beratung für die Besucher.



Elektro-Fahrräder
... einfach leichter
Rad fahren!

Unsere Testräder
stehen für Sie bereit.
Schwalm-Eder-Schau
Freigelände

Radsport Bock



Bahnhofstraße 24
Borken
Tel. 0 56 82/23 61
www.radsport-bock.de
Guter Rat und gute Räder!

**Für ein Mehr an Erlebnis,
für ein Mehr an Information!**

Freitag, 8. April 19 Uhr

Sprechstunde mit

“Doc Plum”

**bekannt aus Funk
und Fernsehen**

Sonderthema:

**Gesundheit & Wellness mit
interessanten Fachvorträgen**

Attraktives

Rahmenprogramm

Großes Gewinnspiel

Öffnungszeiten:

Freitag: 12 bis 18 Uhr

Sa., So.: 10 bis 18 Uhr

**Größte Informations- und
Verkaufsausstellung im
Schwalm-Eder-Kreis**

**Schwalm-
Eder-Schau**

Fritzlär - 8. - 10. April

**Ideeller Träger und Schirmherr:
Landkreis Schwalm-Eder**

Sonderthema: Gesundheit & Wellness

Festplatz Ederauen

8. - 10. April 2011

Willkommen auf der 7. Schwalm-Eder-Schau in Fritzlär

Sonderthema: Gesundheit & Wellness

vom 8. bis 10. April 2011



Große Rubbelkarten-Aktion: „3 aus 13“

Kostenfreies Gewinnspiel für alle Besucher mit vielen attraktiven Preisen. Mit der Eintrittskarte erhält jeder Besucher eine Rubbelkarte. Rubbelt er in

drei Feldern zwischen 15 und 18 Punkten, warten auf ihn attraktive Preise in der Messeleitung (Halle 5, Stand 5/03), die sofort mitgenommen werden können.

Eintrittspreise

Von Eintrittspreisen kann man bei der Fülle des Angebotes eigentlich gar nicht reden. Sie betragen für Erwachsene und Jugendliche ab 16 Jahren: 3 Euro, für Kinder ab 6 Jahren und Jugendliche bis 16 Jahren: 1,50 Euro. Schwerbehinderte (mit Ausweis, ab 60 %) erhalten ebenfalls den reduzierten

Eintritt von Euro 1,50. Für Familien hält der Veranstalter eine Familienkarte – zwei Erwachsene, bis zu drei Kinder, zu einem Preis von 8 Euro bereit.

Selbstverständlich sind alle angebotenen Vorträge und das Unterhaltungsprogramm im Eintrittspreis enthalten.

Veranstalter

Organisator und Veranstalter ist die Messeteam Bauhaus, Okrent & Partner GbR aus Nentershausen. Ideeller Träger ist der Landkreis Schwalm-Eder. Die Schirmherrschaft obliegt bei

Herrn Landrat Neupärtl.

**Messeteam Bauhaus
Okrent & Partner GbR**

www.schwalm-eder-schau.org

Die Schwalm-Eder-Schau ist selbstverständlich auch im Internet zu finden. Wer will, kann seinen Besuch der Ausstellung vorplanen. Der detaillierte Hallenplan gibt Auskunft, wo welches Unternehmen zu finden ist. Das

übersichtliche Ausstellerverzeichnis ist nach Branchen sortiert.

Selbstverständlich fehlt auch eine Anfahrtsbeschreibung und eine Übersicht der Parkmöglichkeiten nicht.

Schwalm-Eder-Schau 2011
Fritzlär - 8. - 10. April
Sonderthema: Gesundheit & Wellness
Ideeller Träger und Schirmherr:
Landkreis Schwalm-Eder

**Besuchen Sie uns auf der
Schwalm-Eder-Schau
08. - 10. April 2011 in Fritzlär!
Machen Sie mit bei unserem Gewinnspiel
und gewinnen Sie ein brandneues
Apple iPad 2!**

Autohaus Feldmann Borken
Geysostrasse 27 - 29
34582 Borken (Hessen)
Fon: (05682) 738 78 99
Fax: (05682) 738 78 97

Altersvorsorge
Baufinanzierung
Girokonto
HuKversicherung

UNTERM STRICH ZÄHL ICH.

Wir beraten Sie gerne:
Postbank Finanzberatung
Marktplatz 3
34560 Fritzlär
Tel. 05622-930341
Fax. 05622-930342

**Raumausstattung
Bernd Best**

- Gardinen
- Sonnenschutz
- Bodenbeläge
- Insektenschutz

Bahnhofstr. 19
34582 Borken
Tel.: 0 56 82 - 92 20
Fax: 0 56 82 - 47 49

**Wärme und Strom
aus Sonnenlicht**

Unser Fachwissen und Können für Ihre Unabhängigkeit

Wir planen, bauen und warten Ihre Solaranlage fach- und bedarfsgerecht.

ÖkoTronik Solartechnik GmbH & Co. KG

Sälzer Str. 3a • 34587 Felsberg • Tel.: 05662-6191 • info@oekotronik.de • www.oekotronik.de

Quatsch, Unsinn	Gebirge in Thessalien	Seele	↙	↙	trist	↙	Osteuropäerin	kleine Kopfbedeckung	Vollabschnittung im alten Sparta	Übungen, Vorarbeiten	↙	↙	deutsche TV-Anstalt (Abk.)	Windschattenseite	Steueruder der Flugzeuge	↙	medizinisch: Harrstoff	Haustier der Lappen
↳	↘						Überprüfer	↘			5							
↳					Staatsoberrhaupt		flüssiger Kochrückstand	↘					drittrangig		Inseleuropäer			7
US-Stummfilmstar (Harold)		Insel vor Athen		Brustknochen	↘					Sponsoren, Förderer		überprüfen	↘					
rügend erinnern	↘		10				Spielfläche im Theater		Sprengkörper	↘			zentralafrikan. Pygmäenstamm					ein Nadelbaum
↳				bis jetzt		erprobt	↘							Unsinn			unbestimmter Artikel	
deutscher Vizeadmiral †	Backe		Schönling (franz.)	↘				hebräisch: Sohn				untere Zone der Erdkruste		eine westafrik. Sprache	↘			
Normanne	↘							bibli-sches Hohlmaß		Königin von Thailand	↘							
Furcht	↘				lateinisch: damit		ostafrikanischer Staat	↘						vietnam. Längenmaß (444 m)		Kfz-Z. Nürtingen		
↳			sehr Empfindlicher (ugs.)		Bund	↘				wilde Ackerpflanze	↘						weiblicher Naturgeist	
eine Zitatensammlung		Mitternachtsmesse	↘					instand setzen										
arabischer Fürstentitel													Lehrer Beet-hovens				amerikanischer Erfinder † 1931	
US-Schauspieler (Zsa-Zsa)	nördlichster US-Bundesstaat	Ersatz		Skat-ausdruck	↘													
↳	↘		3															
Weintrauben-ernte																		Teil des Atlas
↳				Augenflüssigkeit	↘													
waagerechte Segelstange			Gewaltakt, Anschlag	↘														
ungegrübt					abgemessene Menge	↘	griech. Vorsilbe: bei, daneben	↘		glücklich und zufrieden	japanisches Fischgericht	↘	Stammvater der Athener					Bereiche des Bahnhofs
↳					ange-glichen	↘								Zwist		Kfz-Z. Geilenkirchen		
amerik. Freihandelszone (Abk.)	Einzahl	Kohleprodukt	↘				eng-lischer Gasthof	↘		Tauf-, Firm-zeuge	↘	Schulter-tuch	↘					
Trage für Könige	↘						Wendenfürstin (11. Jh.)	↘		Fremd-wortteil: Licht	↘						Zweig-stelle	
↳			2		Erster	↘	höchster Berg Ägyptens	↘				Feuer-werks-körper	↘		gut trainiert			
Gesichts-ausdruck		weibliches Reh		stark windig	↘					latein-amerikanischer Tanz	↘	Wagen-schup-pen	↘					
Schauer	↘						Geistes-blitz	↘	Ehren-zeichen aus Metall	↘								deut-scher Auto-pionier †
↳				persönliches Fürwort		Frauen-name	↘			Teil eines Dramas			1		Leicht-metall (Kurzwort)		japan. Verwal-tungs-bezirk	
franzö-sich: Nacht			9	Hoch-schul-aus-bildung	↘					franzö-sisch, span.: in	↘	russ. Atom-rakete (... 20')	↘	früh, Rhein-Wein-boat	↘			
Anteilschein						Männer-kurz-name	↘		ordern	↘								4
Not-vorrat	↘						Ziel-strebig-keit	↘										



1	2	3	4	5	6	7	8	9	10
---	---	---	---	---	---	---	---	---	----

Private Ostergrüße



Liebe Lena,

ich freue mich schon tierisch auf Ostern, lass dich reichlich beschenken.

Deine Leonie

Anzeige 1

Lieber Thomas,

zum Osterfest alles Liebe wünscht dir:

deine Mona



Anzeige 2



Liebe Sandra,

ich wünsche dir schöne Ostertage, und lass dich reichlich beschenken.

Dein Martin

Anzeige 3

Liebe Anna,

frohe Feiertage und gefüllte Osternester wünscht dir:

deine Lisa



Anzeige 4



Lieber Timo!

Alles Schöne zum Osterfest, genieß die Ostertage.

Deine Rebecca

Anzeige 5

Liebe Hanna!

Ich wünsche dir sonnige Tage und ein schönes Osterfest!

Deine Laura



Anzeige 6

Schalten Sie doch auch einen Ostergruß für Ihre Liebsten!

Kostenlose Textänderung

Hier bitte Namen, Daten oder sonstige Bezeichnungen, die zu ändern sind, angeben.

Jede Osteranzeige für nur:

14.90 €

inkl. MwSt. und Farbe

Kontaktdaten:

Name und Vorname

Straße

PLZ und Ort Telefon

Abbuchungsauftrag

Hiermit erteile ich einmalig meine Zustimmung zur Abbuchung des Rechnungsbetrages von meinem Konto.

Konto-Nr. Bankleitzahl.....

bei der Bank

Datum Unterschrift

Hiermit erkenne ich die allgemeinen und zusätzlichen Geschäftsbedingungen, wie auf dieser Sonderseite des Verlages abgedruckt, an.

Schalten Sie einen Auftrag per Fax: (0 56 22) 80 06-10

oder auch bequem per E-Mail an: ostergruesse@wittich-fritzlar.de

Denken Sie bitte daran, Ihre Kontaktdaten, Bankverbindung und die kostenlose Textänderung anzugeben.

Annahmeschluss ist am 11.04.2011 • Erscheinung: KW 16

Man erzählt sich

Schwer zu verstehen ...

Ist Ihnen in den letzten Wochen aufgefallen, wie leicht und schnell wir zum Spielball von Interessen werden und uns instrumentalisieren lassen? Da gibt es tatsächlich eine Menge Politiker, die den Eindruck erwecken können, sie seien schon immer Atomkraftgegner gewesen. Als wäre es den Menschen in diesem Lande verborgen geblieben, dass alle Parteien in Deutschland Atomkraftwerke gefordert, gefördert, gebaut oder zumindest nicht abgeschaltet haben.



CDU und SPD in den siebziger und achtziger Jahren im Gleichschritt, die FDP sowieso, die Grünen als Koalitionspartner und die Linken – einst noch als SED – sahen in der Kernenergie das geeignete Instrument zur Unabhängigkeit vom Kapitalismus. Mit dem Schicksal der Menschen in Japan lässt sich aber gut Politik machen.

Nur wenige haben verstanden, dass es bei der Atomenergie um eine Lösung geht und letztlich völlig egal ist, wer zu welchem Zeitpunkt klüger geworden ist.

Die Medien haben nichts unversucht gelassen, uns einerseits zu erklären, dass der Krieg in Afghanistan schnellstmöglich zu beenden sei, gleichzeitig aber ein energisches Eingreifen die Libyen hätte passieren müssen. Die freiheitsliebende Bevölkerung sei vor dem grausamen Diktator Gaddafi zu beschützen. In Afghanistan haben die grausamen Taliban die Bevölkerung systematisch dezimiert und in Unfreiheit gestürzt und sie täten es wieder, würden die westlichen Truppen schlagartig das Land verlassen. Der Einsatz in Afghanistan sollte kurz sein – lang ist er geworden. Der Einsatz in Libyen sollte sehr kurz sein, wie lang wird er werden?

Auch mit der Grausamkeit von Diktatoren lässt sich hervorragend Politik machen. Und auch hier haben nur wenige verstanden, dass Diktatoren und Unterdrücker immer fehl am Platze sind und Lösungen manchmal schwerfallen und ihren Preis haben.

Ihr Rainer Sander

Neue Pflegeberater bieten Hilfe aus einer Hand

Anzeige

Kostenloser DAK-Service in Fritzlar für alle Fragen zur Pflege

Wer Pflege für sich oder einen Angehörigen organisiert, muss sich durch Berge von Anträgen kämpfen. Wo finde ich die richtige Hilfe? Wie kann ich das finanzieren? Die vielen Fragen überfordern oftmals die Betroffenen. Die Krankenkasse DAK hat deshalb in Fritzlar zwei Pflegeberater ausgebildet, die als zentrale Anlaufstelle individuelle Hilfe aus einer Hand bieten.



Axel Holzauer (50, Foto, links) und Michael Schäfer (47, Foto, rechts) beantworten ab sofort kompetent und kostenlos alle pflegerischen, medizinischen, sozialen und rechtlichen Fragen zur Pflege. „Viele Angehörige und Pflegebedürftige wissen nicht, welche Leistungen ihnen zustehen“, sagt Wilfried Knoll, Chef der DAK Fritzlar. So können zum Beispiel berufstätige Frauen über die Pflegekasse eine Ersatzpflegerin bestellen, wenn sie seit Monaten einen Angehörigen pflegen und nun ein paar Tage Urlaub brauchen. Wenn ein Betroffener eine geringe Pflegestufe bekommt oder das Geld aus der Pflegeversicherung nicht ausreicht, springt häufig das Sozialamt ein. Die Berater wissen, dass viele Menschen diesen Weg scheuen. „Bei uns fällt diese Hemmschwelle weg“, erklärt Wilfried Knoll.

Oft suchen Kinder Rat und Hilfe für ihre pflegebedürftigen Eltern. „Wir stellen dann gemeinsam einen individuellen Versorgungsplan auf“, betont Pflegeberater Axel Holzauer. „Für die Betroffenen ist es sehr wichtig, dass Sie so lange wie möglich ihre Selbstständigkeit behalten.“ In akuten und komplexen Fällen helfen die DAK-Experten weiter. Die DAK-Pflegeberater sind in Fritzlar unter der Rufnummer 05622-91780-0 zu erreichen. Informationen gibt es auch im Internet unter www.dak.de/pflege.

unser leistungsspektrum

- amts- und mitteilungsblätter
- sonderpublikationen
- imagebroschüren
- gästezeitungen
- festschriften

so erreichen sie uns

Verlag + Druck Linus Wittich KG
Waberner Straße 18
34560 Fritzlar
Tel. 0 56 22 / 80 06-0
Fax 0 56 22 / 80 06-22
E-Mail: info@wittich-fritzlar.de

www.wittich.de

VERLAG + DRUCK
LINUS WITTICH
Heimat- und Bürgerzeitungen



*Beilagen-
Hinweis!*

Dieser Ausgabe liegt ein Prospekt der
WIN GmbH,
Bad Wildungen, bei.

Wir bitten um Beachtung!

*Beilagen-
Hinweis!*

Einem Teil dieser Ausgabe liegt ein Prospekt der Firma
Motorgeräte Parske,
Borken, bei.

Wir bitten um Beachtung!

Organisieren Sie Ihren Alltag
und genießen Sie die schönen
Dinge im Leben ...



Endlich Gartenzeit

STIEFMÜTTERCHEN

großblumige Züchtungen
im 9 cm Topf

nur **0,49**



HORNVEILCHEN-AMPELN

mit Knospen übersät, im großen 25 cm Ampeltopf

nur **5,99**



STAUDEN

in riesenhafter Sortenauswahl. z.B. Blaukissen und Saxifraga

ab **0,99**



RANUNKELN

ideal für Kübel und Kästen

nur **1,69**



KRÄUTER

frisch aus Italien. In vielen Sorten, z.B. Lavendel und Rosmarin

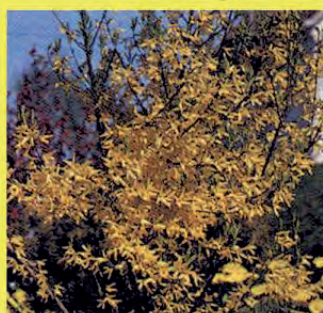
nur **1,99**



MARGERITEN-BUSCH

mit vielen Knospen, im 15 cm Topf

nur **3,99**



ZIERSTRÄUCHER

in vielen Sorten, 40-60 cm

nur **4,99**



BUXBAUM-STRAUCH

20-25 cm

nur **2,99**



KIRSCHLORBEER

40-60 cm

nur **3,99**

BLUMENERDE

für alle Zimmer- und Balkonpflanzen

3 Sack á 45 ltr.

^{10,04 / ltr}
nur **5,-**

STREUEISEN

gegen Moos in Rasen

10 kg

^{10,70 / kg}
nur **6,99**

GartenCenter
GRÜNWALD
ZooCenter

Baunatal, Fuldastr. 4 (neben d. Ratio)